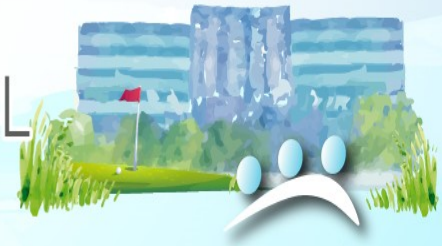




XXXIII CONGRESO NACIONAL



# COMPLICACIÓN EN EL IMPLANTE DE TAVI



77  
Años

**FRCV:** Sobrepeso, DLP,  
edad

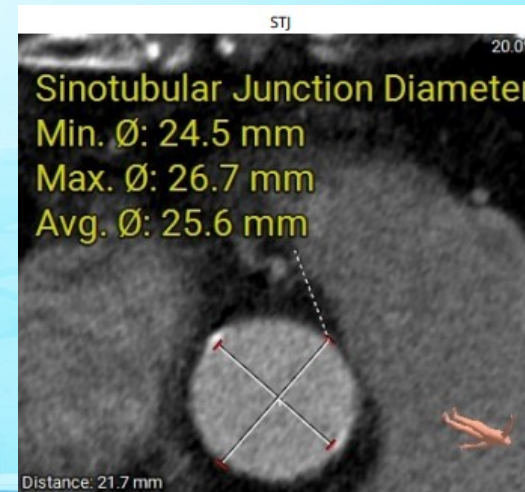
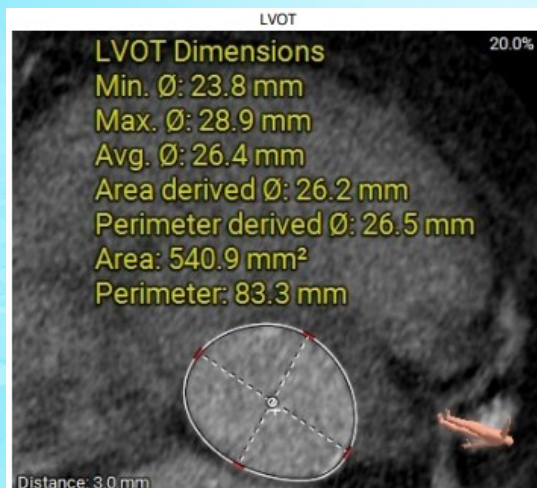
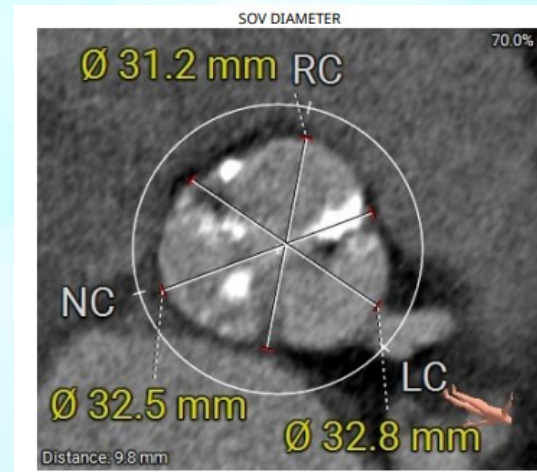
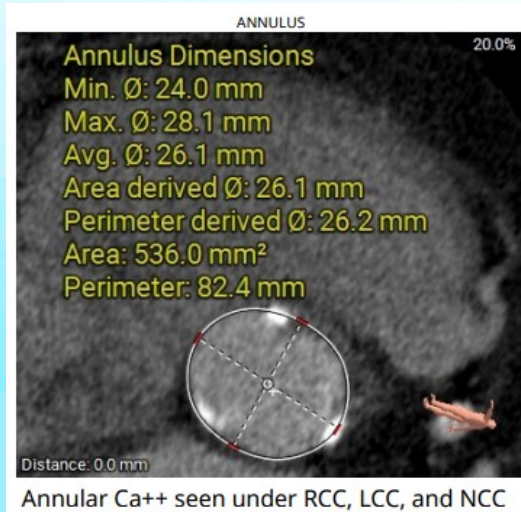
**Antecedentes Cardiovasculares:** EAO severa  
sintomática para disnea en CF II/III **Área calculada**  
en **0.7 cm<sup>2</sup>**. CCG sin lesiones

**Otros antecedentes:**  
Hipotiroidismo

**Medicación Habitual:**  
Levotiroxina,  
atorvastatina







# SE PROGRAMA PARA TAVI

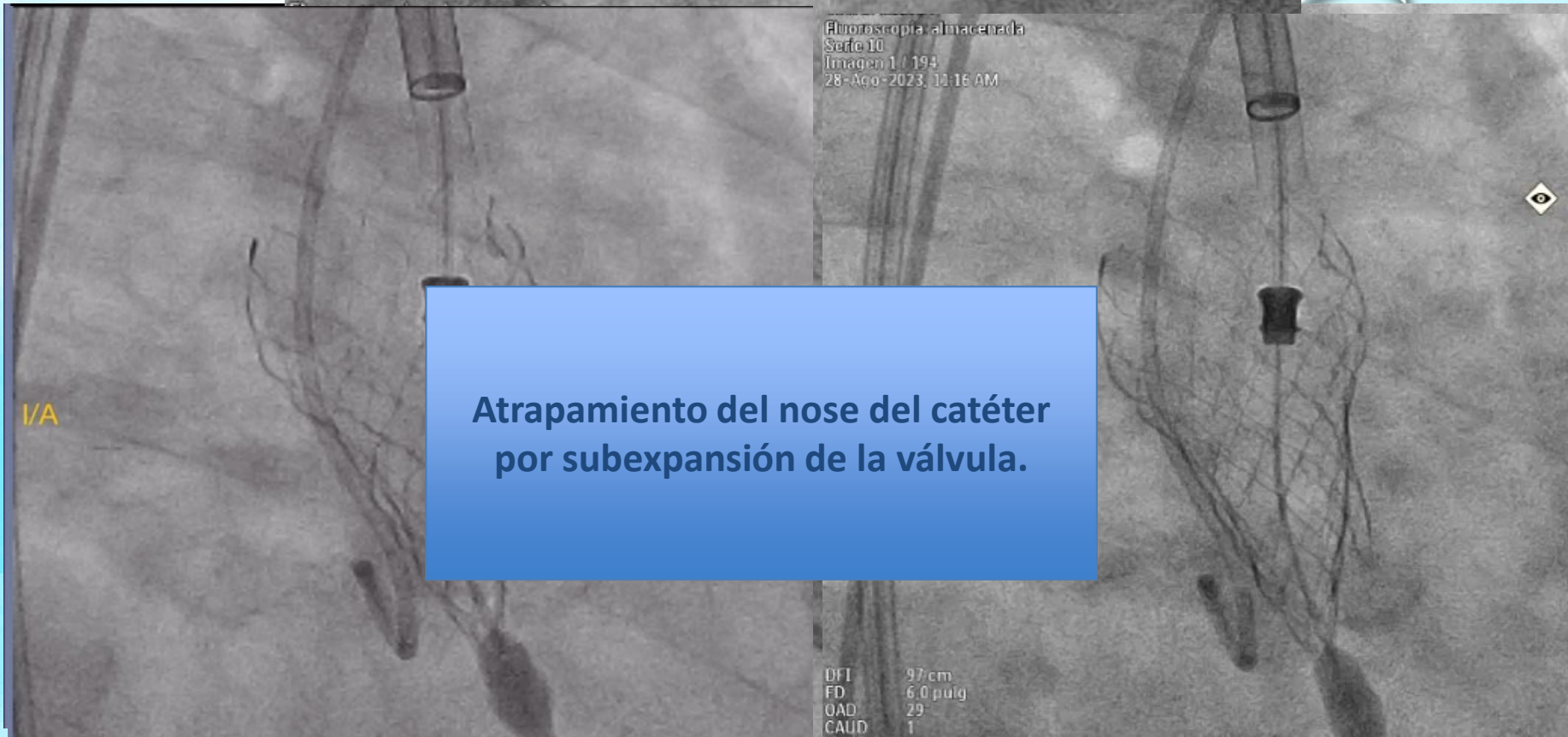




**Valve Size Selection**

**Evolut™ PRO+ Bioprosthesis**

					
<b>Size</b>		23 mm	26 mm	29 mm	34 mm
<b>Annulus Diameter</b>	26.2 mm	18-20 mm	20-23 mm	23-26 mm	26-30 mm
<b>Annulus Perimeter†</b>	82.4 mm	56.5-62.8 mm	62.8-72.3 mm	72.3-81.7 mm	81.7-94.2 mm
<b>Sinus of Valsalva Diameter (Mean)</b>	32.2 mm	≥ 25 mm	≥ 27 mm	≥ 29 mm	≥ 31 mm
<b>Sinus of Valsalva Height (Mean)</b>	20.2 mm	≥ 15 mm	≥ 15 mm	≥ 15 mm	≥ 16 mm
<b>Oversizing Percentage</b>		-12%	-1%	11%	30%



VA

Fluoroscopia almacenada  
Serie 10  
Imagen 1 / 194  
28-Ago-2023, 11:16 AM

**Atrapamiento del nose del catéter  
por subexpansión de la válvula.**

DFT 97 cm  
FD 6,0 pulg  
OAT 29  
CAUD 1

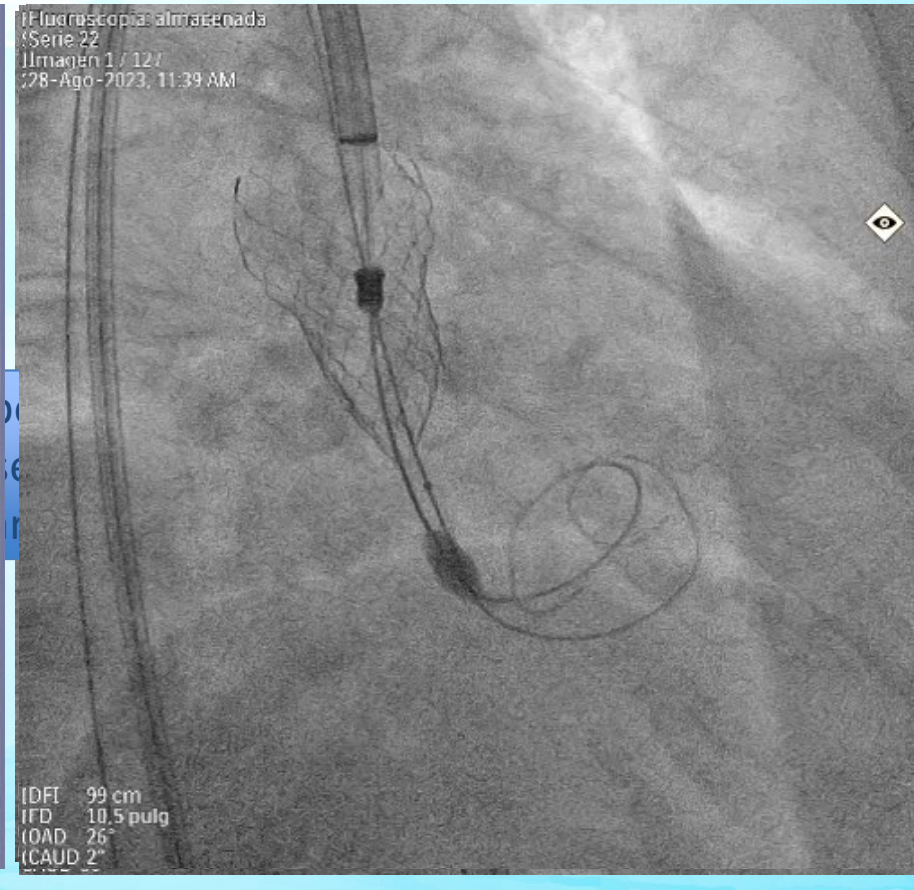
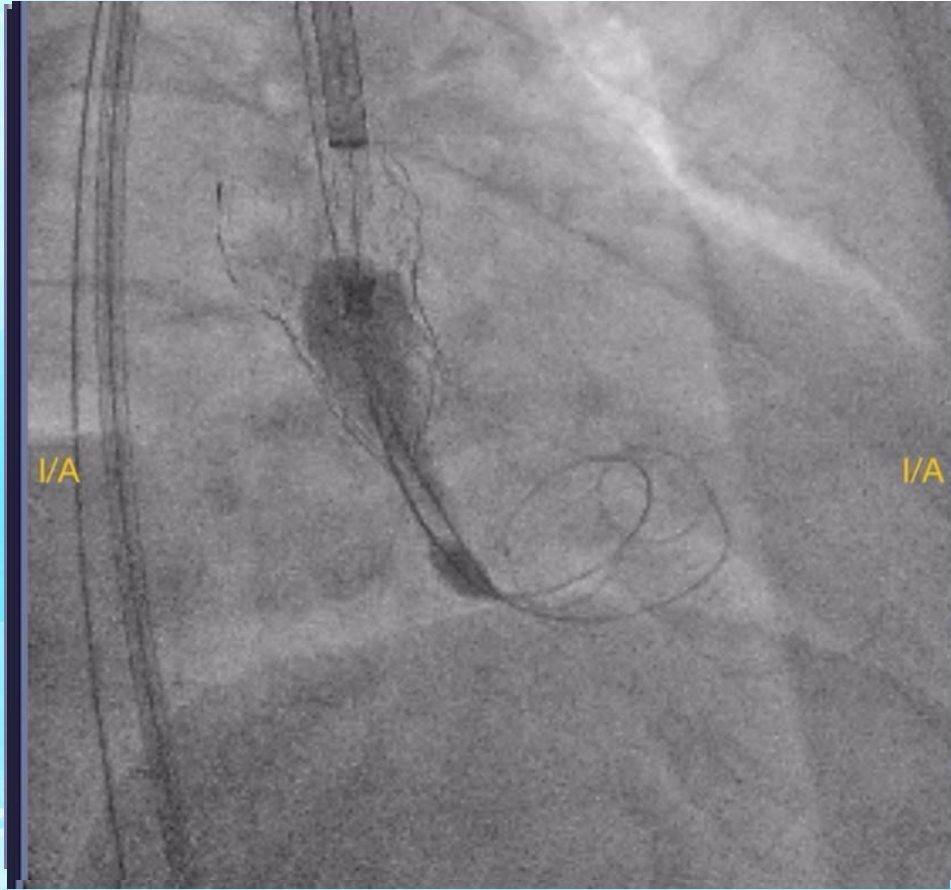
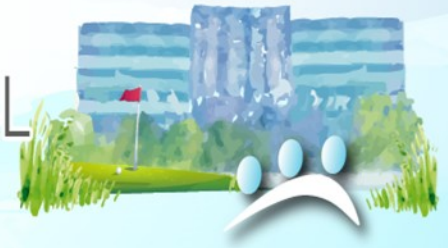
DFT 97 cm  
FD 6,0 pulg  
OAT 42  
CRAN 1

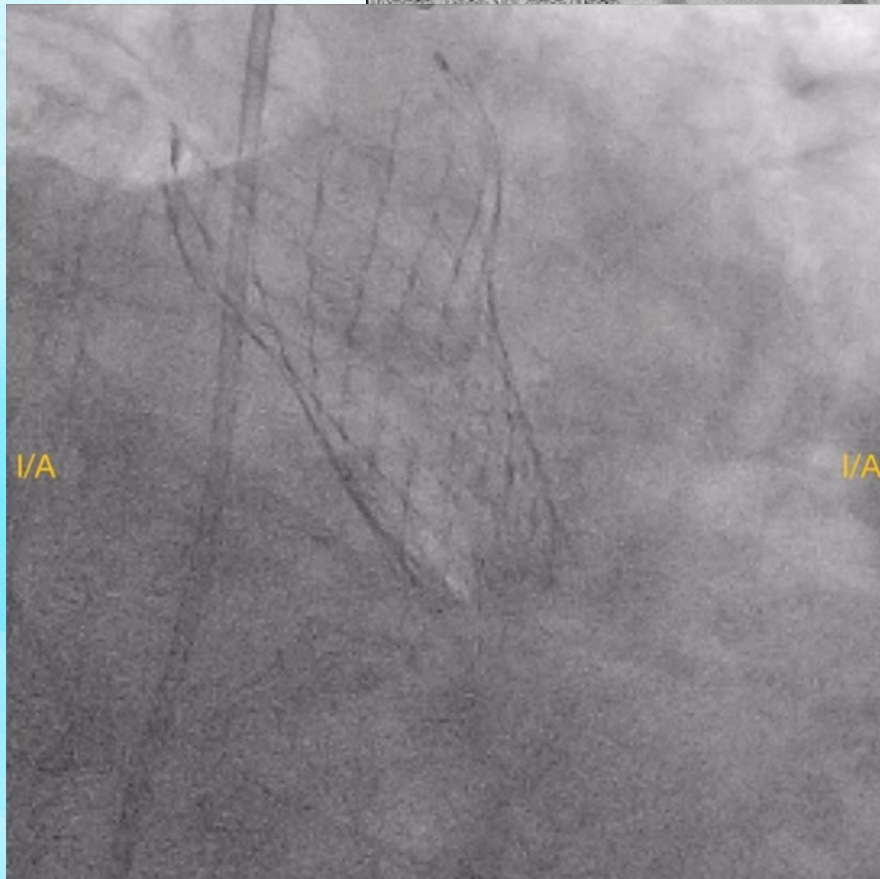


# QUÉ HACEMOS????



1. Traccionar el dispositivo?
2. Intentar introducir el dispositivo, rotarlo y traccionar?
3. Avanzar otra cuerda y un nuevo balón?
4. Enviar a cirugía?





Fluoroscopia almacenada  
Serie 30  
Imagen 1 / 33  
28-Ago-2023, 12:11 PM

DFI 120 cm  
FD 7,0 pulg  
OAD 26°  
CAUD 40°



DFI 120 cm  
FD 7,0 pulg  
OAD 26°  
CAUD 40°





# CONTROL INTRAOPERATORIO Y POST OPERATORIO

Parametros Doppler

	Velocidad	Gradiente	Gradiente	Insuficiencia
	Maxima (m/seg)	Maximo (mmHg)	Medio (mmHg)	
V. Mitral	E: 0,9 A: 0,5	3		No
V.Aórtica	1,05	4,4	2,45	No
V. Tricúsp.	E: 0,5 A: 0,4	1		No
V. Pulmonar	0,7	1		No

Valores previos:  
Área VAo 0.7cm<sup>2</sup>  
Gmax: 69mmHg  
Gmed: 46mmHg



# POR QUÉ OCURRIÓ ESTA COMPLICACIÓN?

- H
  - H
  - i
  - H
- Hubo tanta de la válvula:

**Qué debemos hacer para  
que no se repita?**