



# IMPLANTE DE VALVULA TAVI – MICROPORT VITAFLOW – PRIMERAS DOS EXPERIENCIAS EN EL SERVICIO

Mariano Visconti – Ivan Guevara - Cesar Lopardo – German Cafaro

\* Serv. de Cardiología intervencionista, DIAGNOSTICO MEDITER Sanatorio “Dr. Julio Mendez”, CABA, Arg.



**JORNADAS CIENTÍFICAS Y GREMIALES CACI 2021**

4 Y 5 DE DICIEMBRE 2021 . HOTEL HILTON - PRESENCIAL

# Válvula Vitaflow

- Primer Caso en Argentina. Primer Caso comercial de la empresa Microport fuera de China.
- Válvula auto expandible – no recapturable
- Habitualmente no requiere de marcapaseo rápido
- Mayor fuerza radial
- Doble faldón
- Buen resultado en válvulas bicúspides



Size $\Phi$	21mm	24mm	27mm	30mm
Aortic Annulus Diameter	17-20mm	20-23mm	23-26mm	26-29mm
Height H	50mm	50mm	53mm	53mm



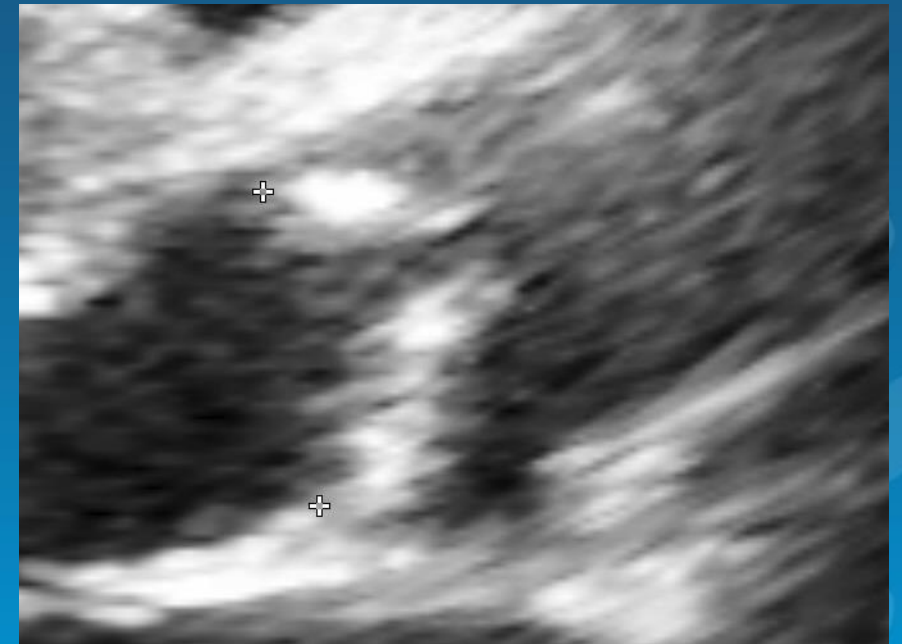
**JORNADAS CIENTÍFICAS Y GREIALES CACI 2021**  
4 Y 5 DE DICIEMBRE 2021 . HOTEL HILTON - PRESENCIAL



# CASO 1



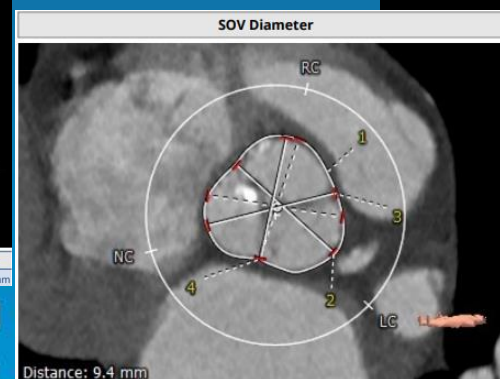
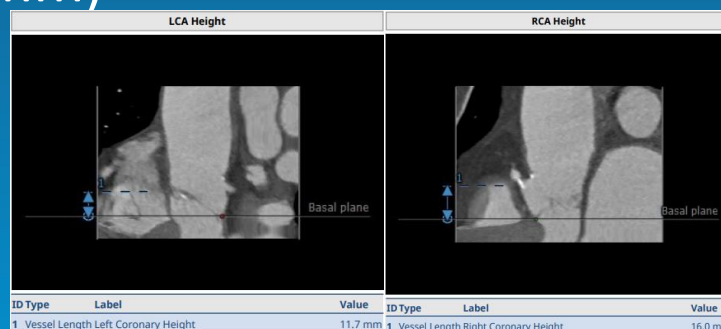
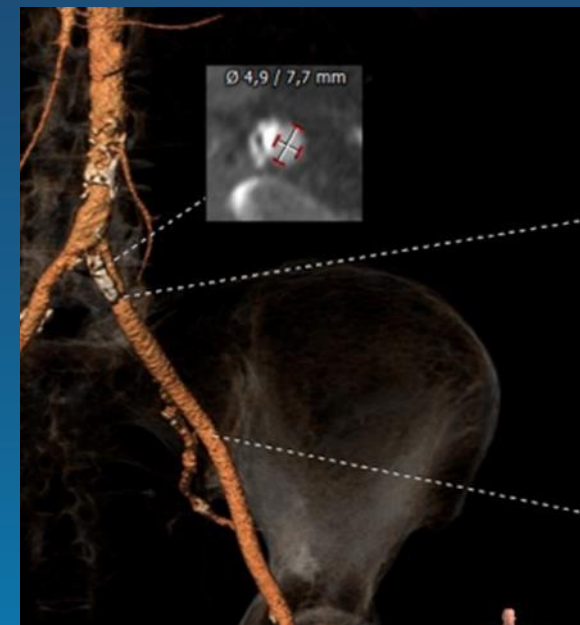
- Mujer 74 años → disnea CFII y Sincopec múltiples.
- HTA, DLP, sobrepeso (BMI 27), ACV isq 2011 (secuela hemiparesia izquierda braqui crural leve/moderada), inestabilidad en la marcha,
- Enf renal crónica (Cr 1,48 , cl-Cr 36.6 ml/min)
- C Isq. → Lesión severa ostial en CD.
- ECG = ritmo sinusal, BCRDHH.
- EuroSCORE II: 10.04%;
- STS: 14,6%;
- ArgenScore 10.23%



# CASO 1



- ECO = FEVI 65%, HVI concéntrica leve. DAI leve. IM leve
  - E Ao severa + I Ao Leve, GP 55mmHg, GM 31mmHg, Área 0.92 cm<sup>2</sup>.
- TC cardiaca = FSVI 79%. AO trivalva, severa calcificación, área valvular planimetría 0.7 cm<sup>2</sup>. Score Ca++ 2176 U Agatston.
  - Anillo Ao 21 mm x 25 mm -- Perímetro 72mm -- Área 4.1 cm<sup>2</sup>. Angulación 48°.
  - Diámetro sinusal 34x35mm. Diámetro unión sinotubular 26x27mm. Diámetro tubular 35x34mm.
  - Distancias a los ostium coronarios
    - **11 mm para coronaria izquierda**
    - 16 mm coronaria derecha.
- Accesos → Ilíaca Primitiva Izquierda obstrucción moderada proximal (diám 6x8mm)



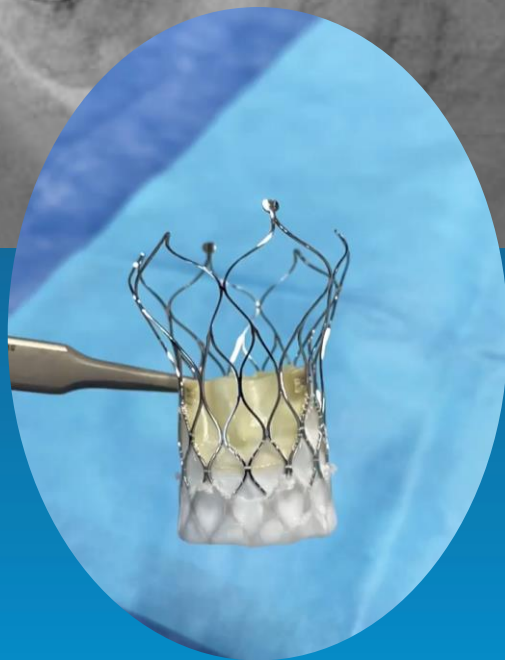
ID Type	Label	Value
1	Polygon Min. Ø	27.6 mm
	Max. Ø	30.2 mm
	Avg. Ø	28.9 mm
	Area derived Ø	29.4 mm
	Perimeter derived Ø	30.2 mm
	Area	679.3 mm <sup>2</sup>
	Perimeter	95.0 mm
2	Diameter Sinus of Valsalva Left	28.7 mm
3	Diameter Sinus of Valsalva Non	29.1 mm
4	Diameter Sinus of Valsalva Right	27.1 mm



# CASO 1



ATC  
internación  
previa a TAVI



Proteccion  
coronaria  
durante TAVI



# CASO 1



**JORNADAS CIENTÍFICAS Y GREIALES CACI 2021**  
4 Y 5 DE DICIEMBRE 2021 . HOTEL HILTON - PRESENCIAL



# CASO 2



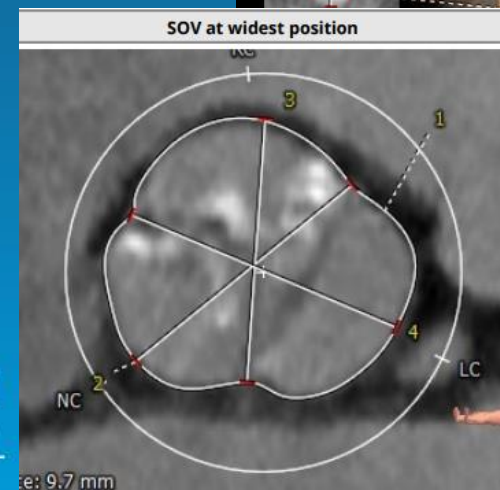
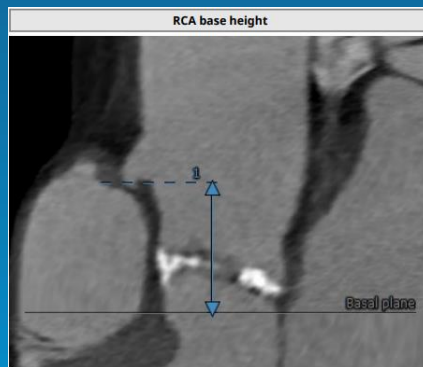
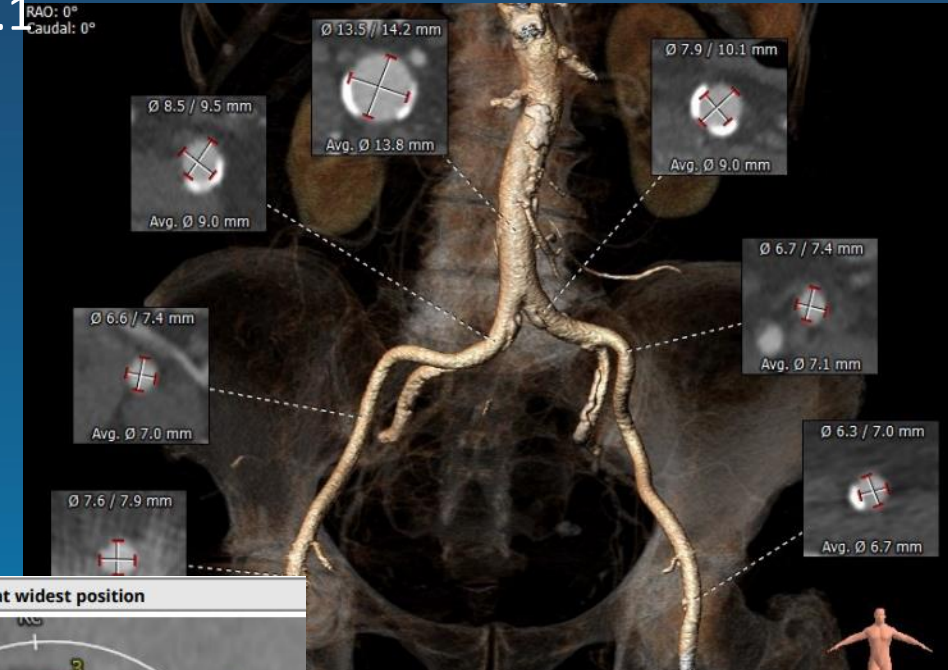
- Mujer 82 años → disnea CFIII.
- HTA, Ex TBQ, DBT tipo II, Sobrepeso (BMI27), Artrosis, reemplazo bilateral de rodilla, reemplazo de cadera derecha.
- ACV isq 1994, hemiparesia leve izquierda, det cognitivo, Alzheimer.
- CCG → Lesión ramo diagonal de fino calibre.
- ECG = ritmo sinusal.
- EuroSCORE II: 3,32%;
- STS: mort 2,78%, morbil mort 13,5;
- ArgenScore 7%



# CASO 2



- ECO: FEVI 68 %, HVI septal leve, hipocinesia inferior. DAI leve. PSAP 44 mmHg.
  - E Ao Severa, I Ao leve, Vmax 4.55 m/seg. GP 83 mmHg. Gmed 50mmHg. Área 0.6cm<sup>2</sup>.
- TC Cardíaca: SCORE calcio 2117 UA. Anillo Ao 20 X 25 MM, Área 4.1 cm<sup>2</sup>.
  - Sinusal 27x30mm. Sinotubular 27x30mm, Tubular 35x35.
  - Dist Anillo-CI 12,2mm.
  - Dist Anillo-CD 22mm (por encima de unión sinotubular).
  - Altura SCI 18mm, Altura SCD 18 mm, Altura SNC 19mm.
  - Angulación anillo 49°.
- Accesos vasculares: sin lesiones significativas.



ID Type	Label	Value
1 Polygon	Sinus of Valsalva Dimensions - Min. Ø	26.0 mm
	Sinus of Valsalva Dimensions - Max. Ø	31.2 mm
	Sinus of Valsalva Dimensions - Avg. Ø	28.6 mm
	Sinus of Valsalva Dimensions - Area derived Ø	28.7 mm
	Sinus of Valsalva Dimensions - Perimeter derived Ø	29.5 mm
	Sinus of Valsalva Dimensions - Area	646.9 mm <sup>2</sup>
	Sinus of Valsalva Dimensions - Perimeter	92.8 mm
2	Diameter Sinus of Valsalva Non	27.9 mm
3	Diameter Sinus of Valsalva Right	26.3 mm
4	Diameter Sinus of Valsalva Left	28.9 mm





# CASO 2



**JORNADAS CIENTÍFICAS Y GREMIALES CACI 2021**  
4 Y 5 DE DICIEMBRE 2021 . HOTEL HILTON - PRESENCIAL



# Conclusiones



- **Primeras dos experiencias con válvula Vitaflow en nuestro centro con resultado exitoso.**
- **Delivery intuitivo y preciso.**
- **El uso de dispositivo Guidezilla permitió mantener canulado y estable el sistema abocado a proteger ostium coronario izquierdo.**
- **Los tiempos de canulación coronaria post implante de TAVI resultaron óptimos.**

