



ICBA Instituto
Cardiovascular

Elección de prótesis en TAVI

Dr Fernando Cura

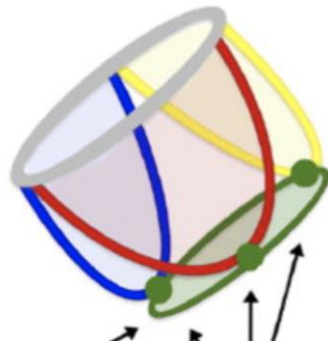
**Jefe de Cardiología Intervencionista y Terapéuticas
Endovasculares**

Conflicto de interés

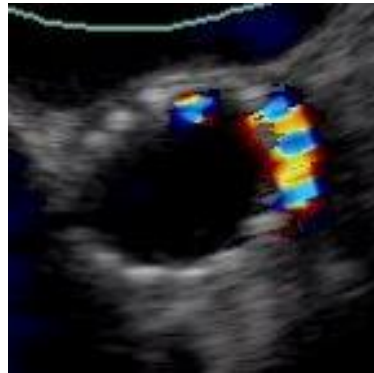
- Boston Scientific
- Medtronic
- Meril Life Sciences

Desafíos del TAVI

Paciente/protesis mismatch



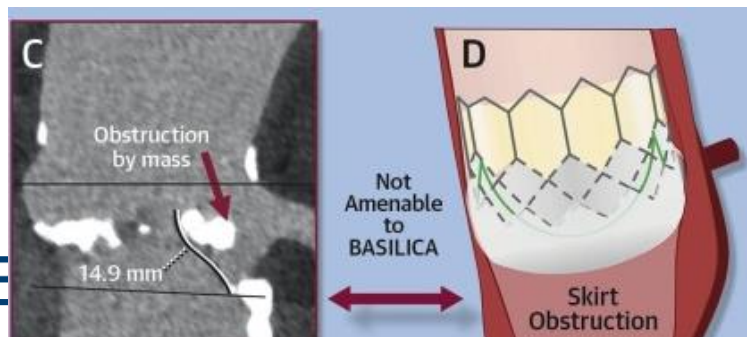
Fugas



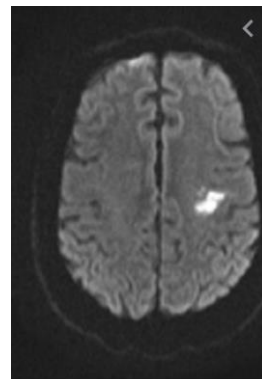
Marcapaso



Compromiso coronario/
re-acceso coronario



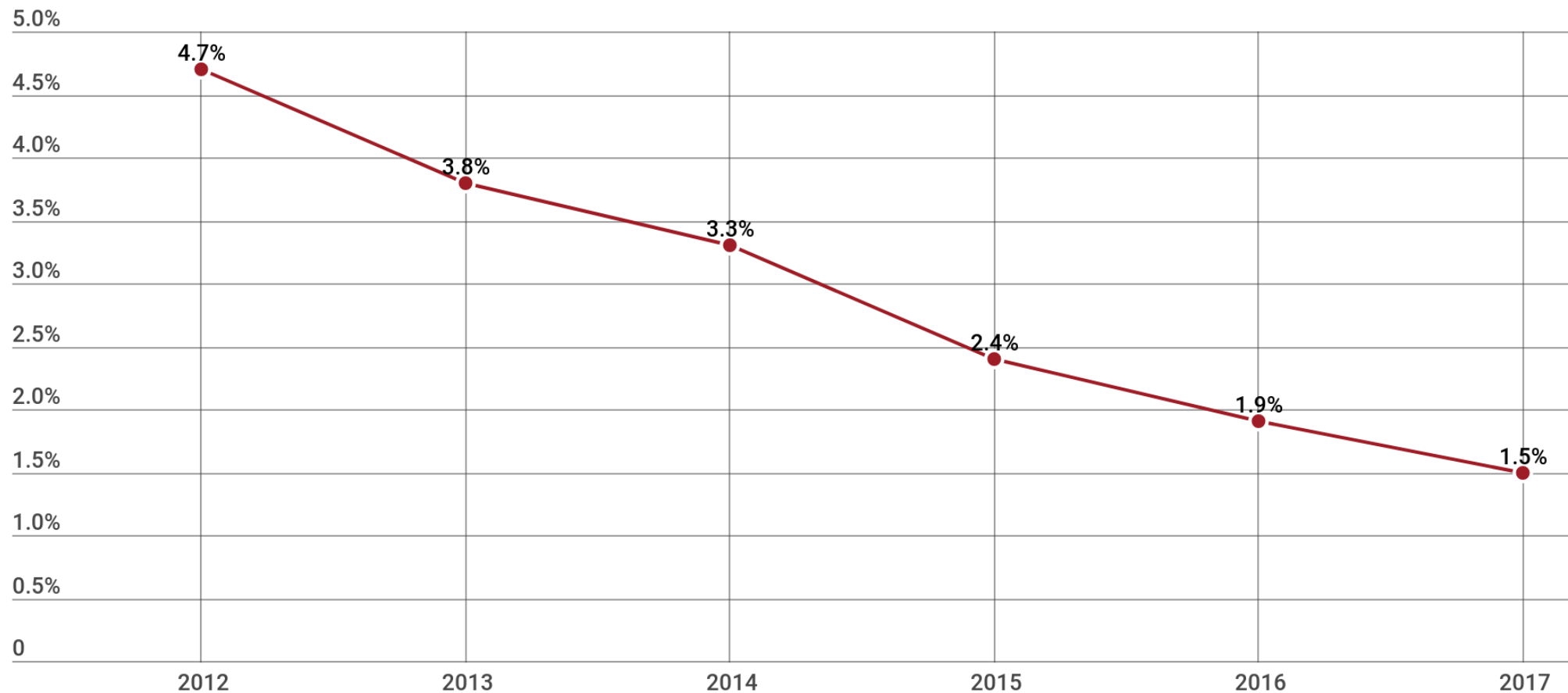
Vasculares
(ACV, acceso)



Trombosis /Durabilidad
Re TAVI



Reducción de los eventos en el TAVI



ICBA

Instituto
Cardiovascular

Source: Analysis of Medicare data for AdvaMed; the Advanced Medical Technology Association, by Dr. Martin B. Leon of Columbia University/New York-Presbyterian Hospital and the Cardiovascular Research Foundation

TAVI: Selección de válvula según anatomía



Sapien



Acurate
Neo 2



Evolut Pro

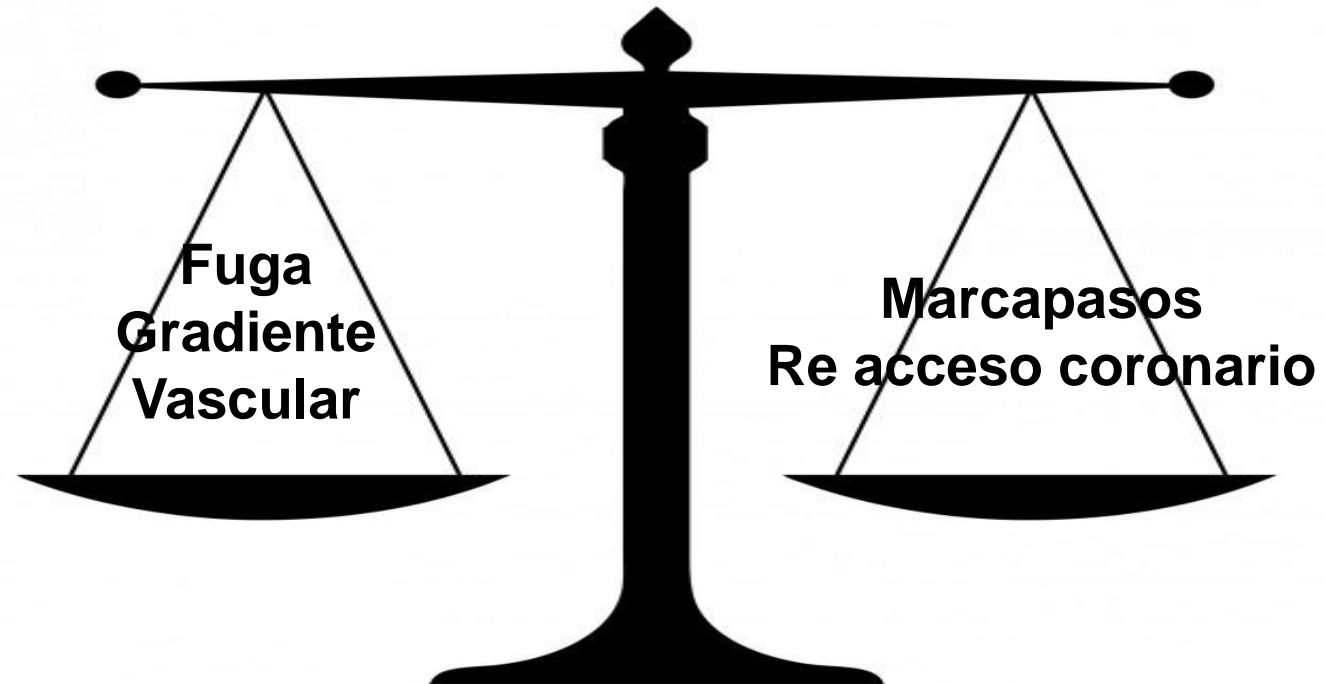


MyVal

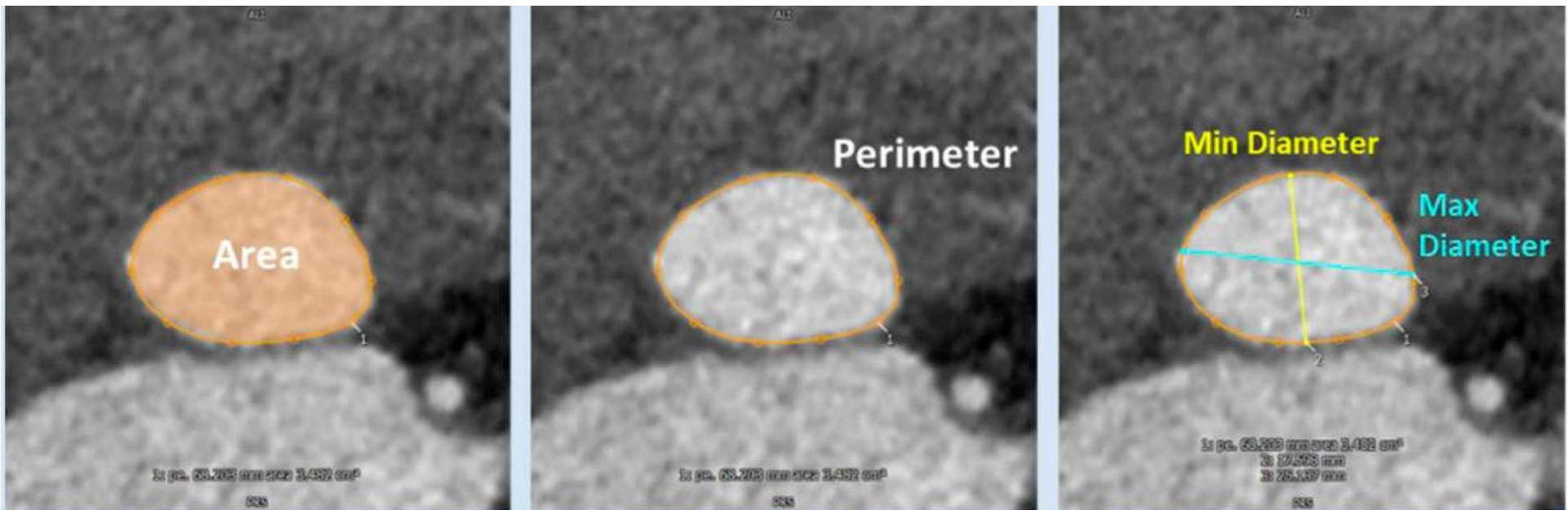


Portico

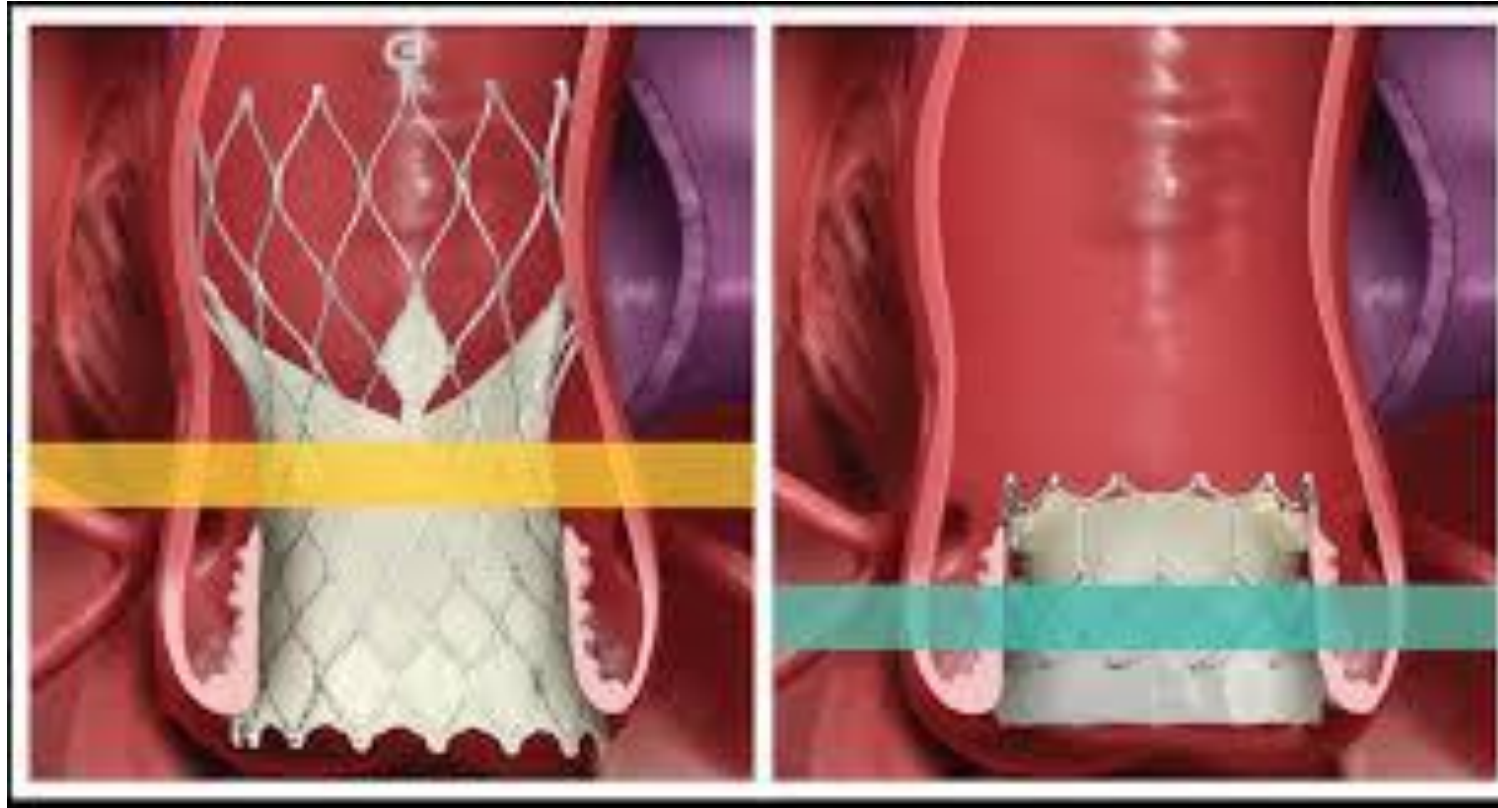
Evaluación predictiva de pros-cons



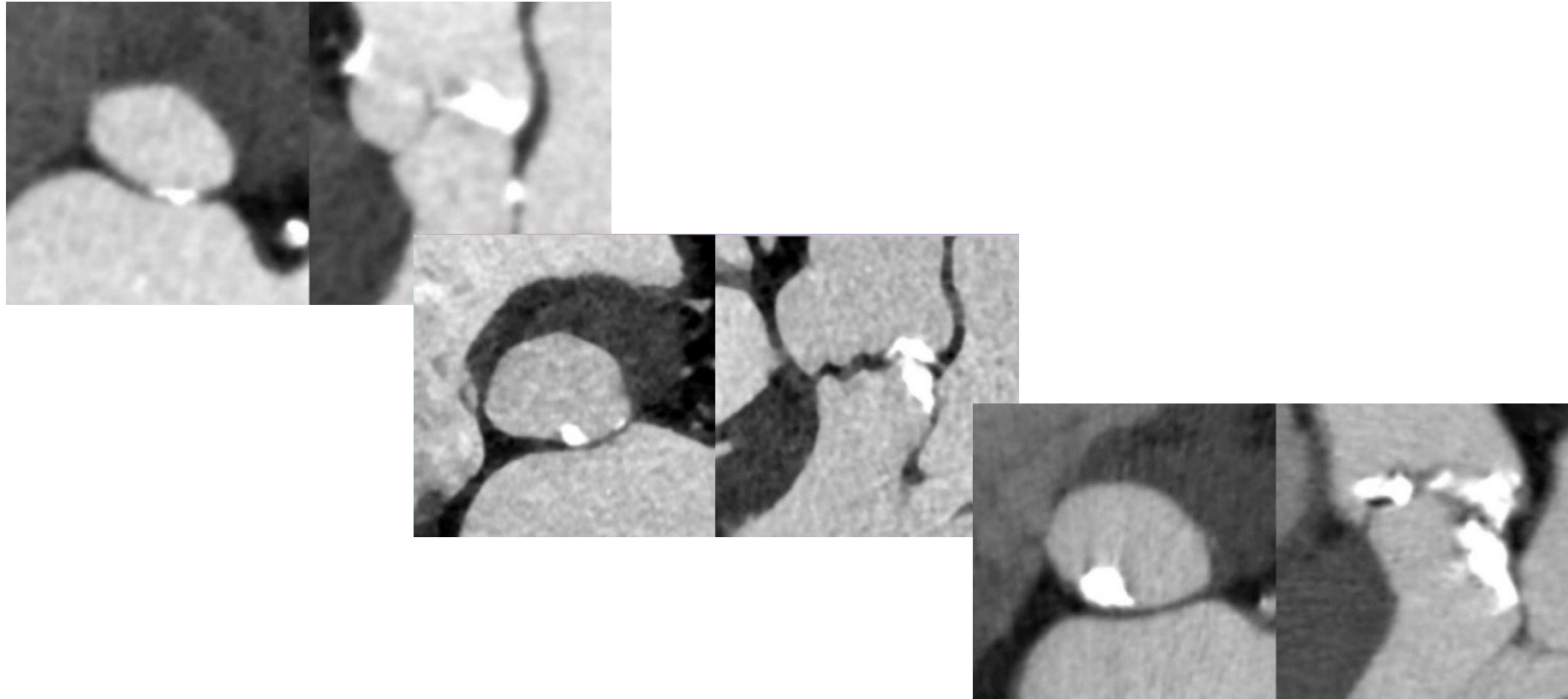
Acorde a dimensiones y morfología del anillo



Posición supra-anular vs anular



Acorde a monto y distribución de la calcificación valvular

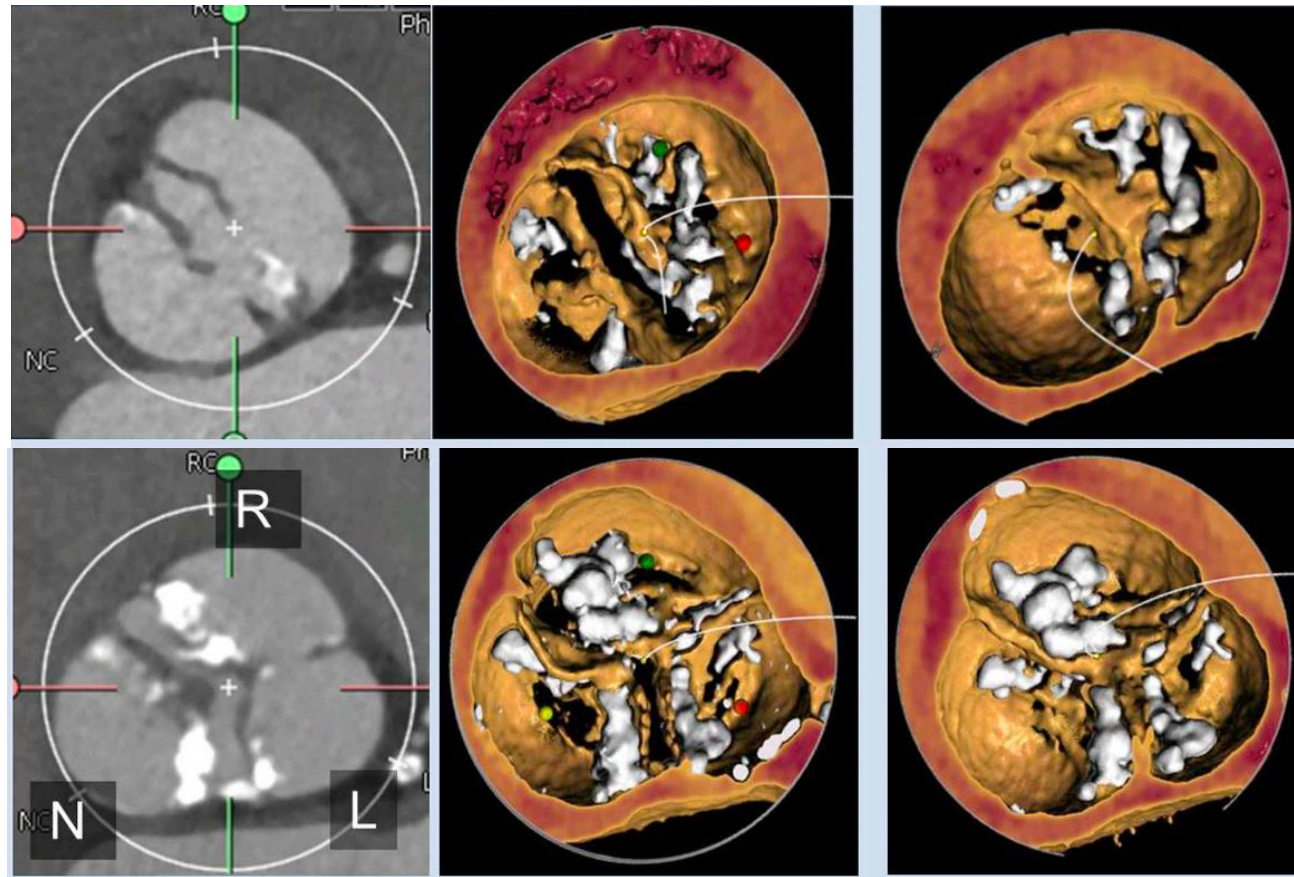


Acorde a la extensión del calcio en tracto de salida del VI: Ruptura del anillo



- Predictor de ruptura Aórtica con prótesis balón expandible
- Riesgo de leak paravalvular
- Prótesis autoexpandible es más adecuada aunque más fuga

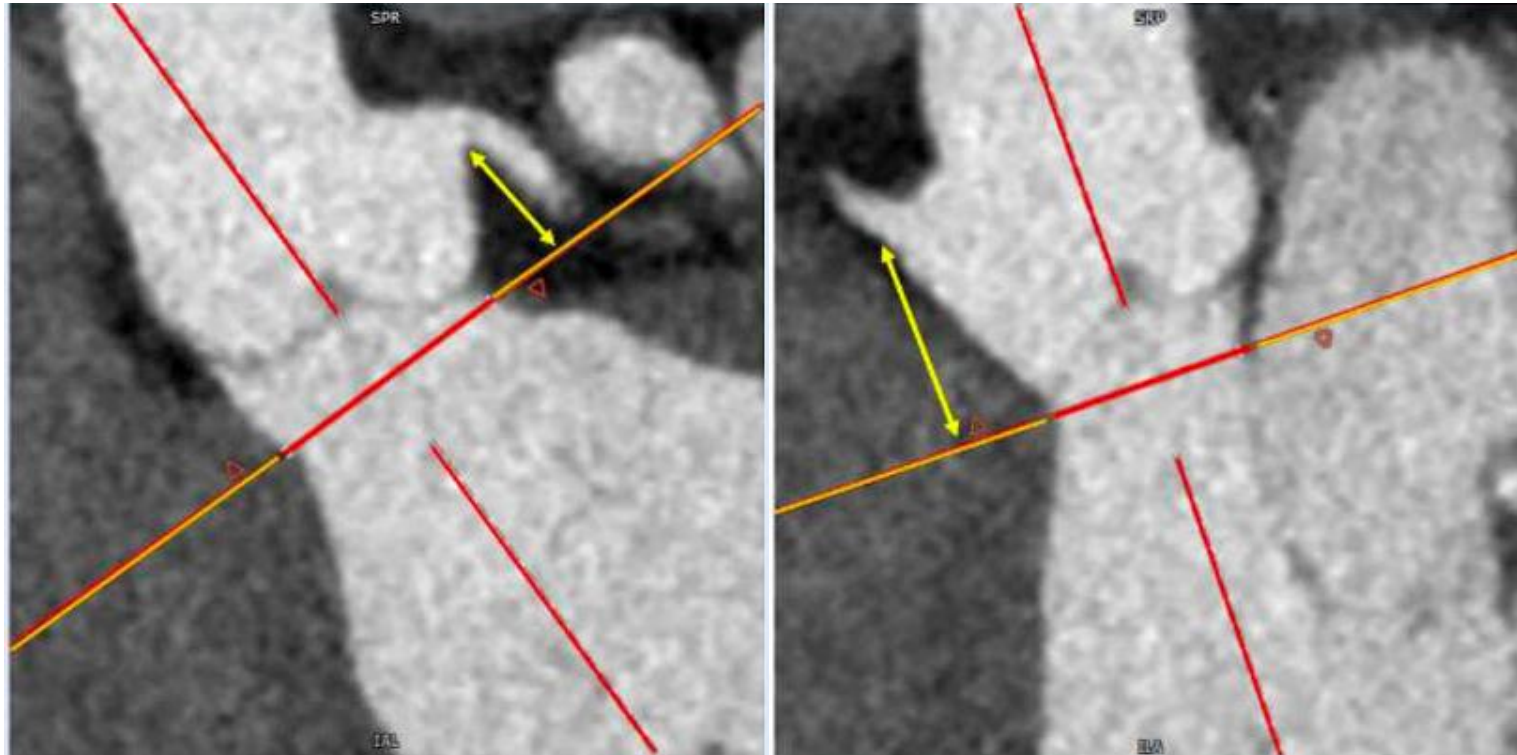
Acorde al etiología de la estenosis aortica: tri vs bicuspide



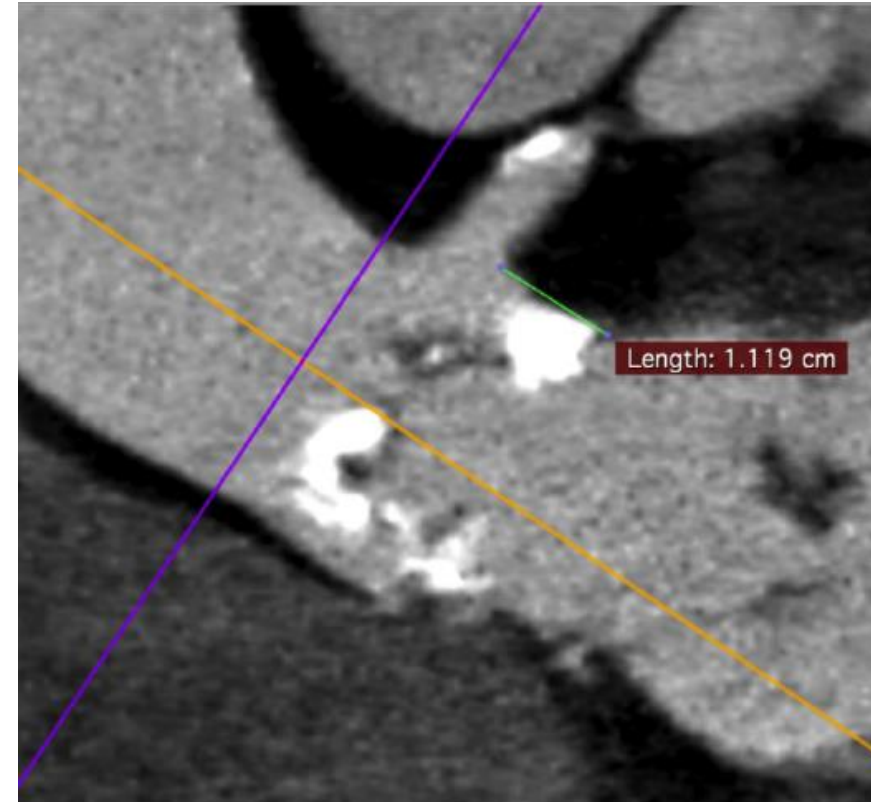
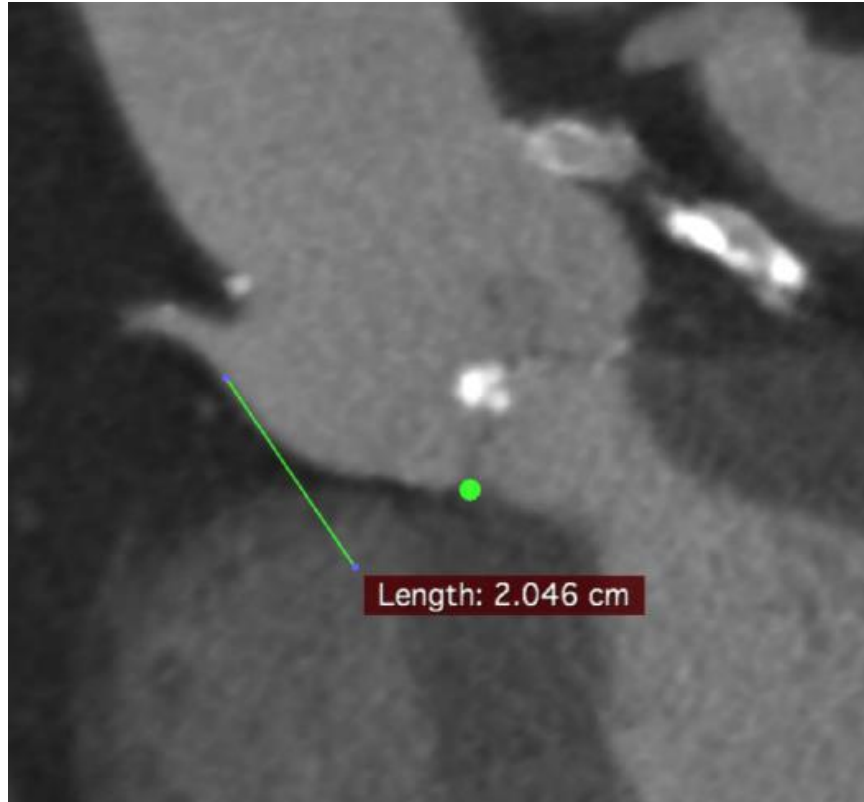
Valve in Valve TAVI



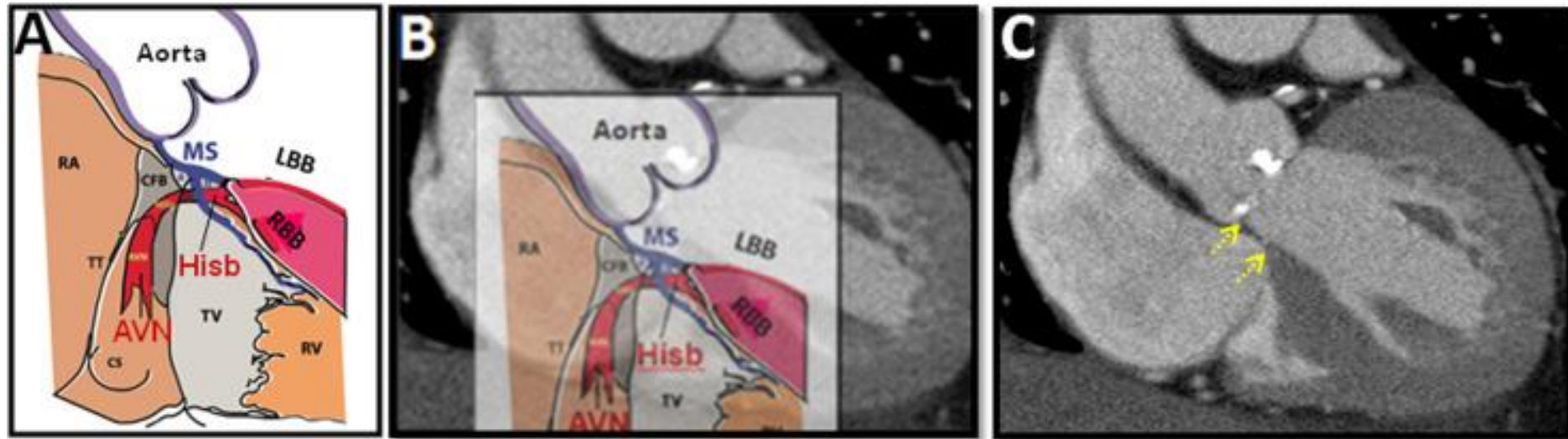
Acorde a la altura de arterias coronarias



Reaccesso coronario



Acorde al riesgo de marcapaso: ECG basal o Septum membranoso y riesgo de bloqueo AV



Hamdan, A. et al. J Am Coll Cardiol Interv. 2015; 8(9):1218-28.

Tendencias de PPM post TAVI

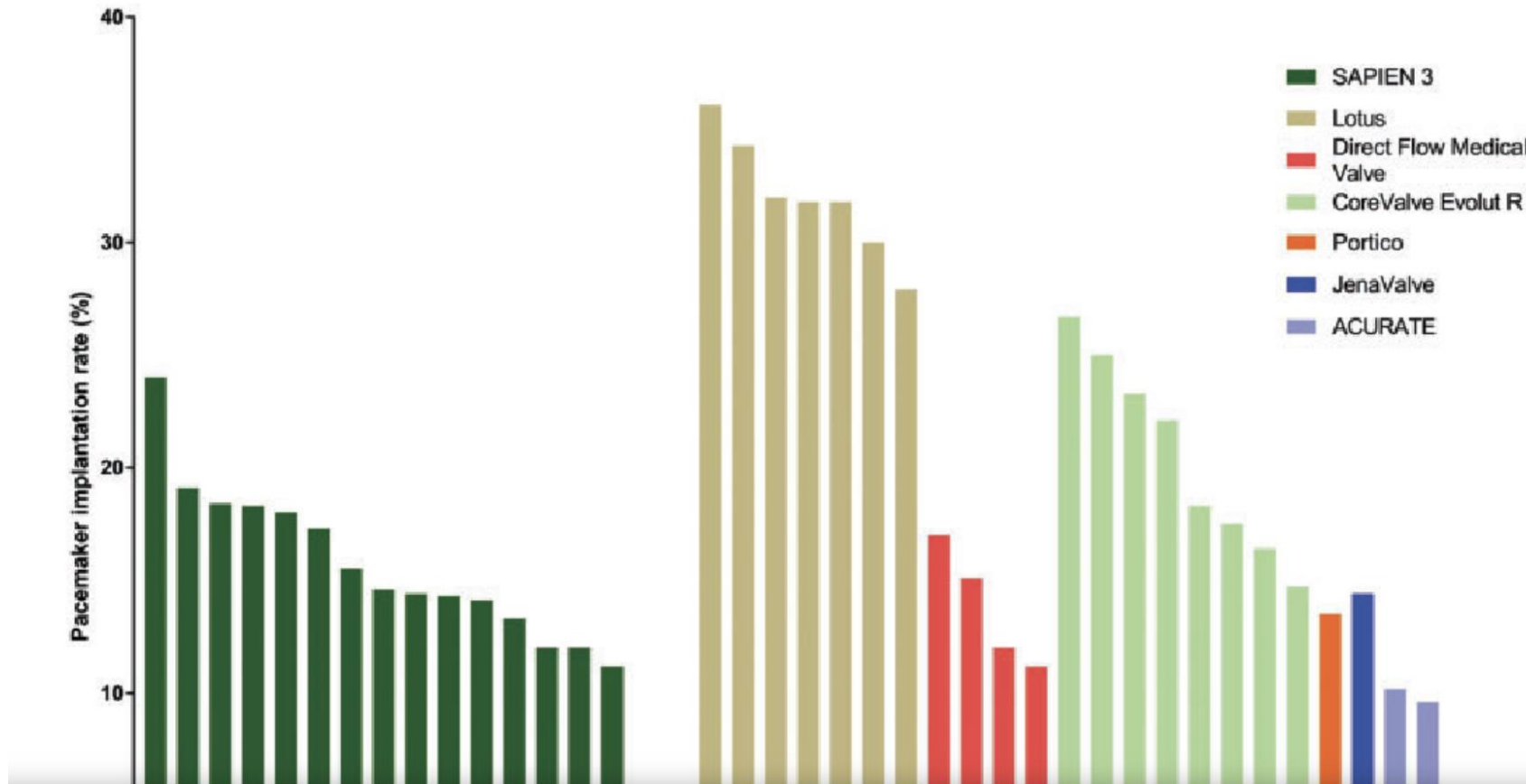
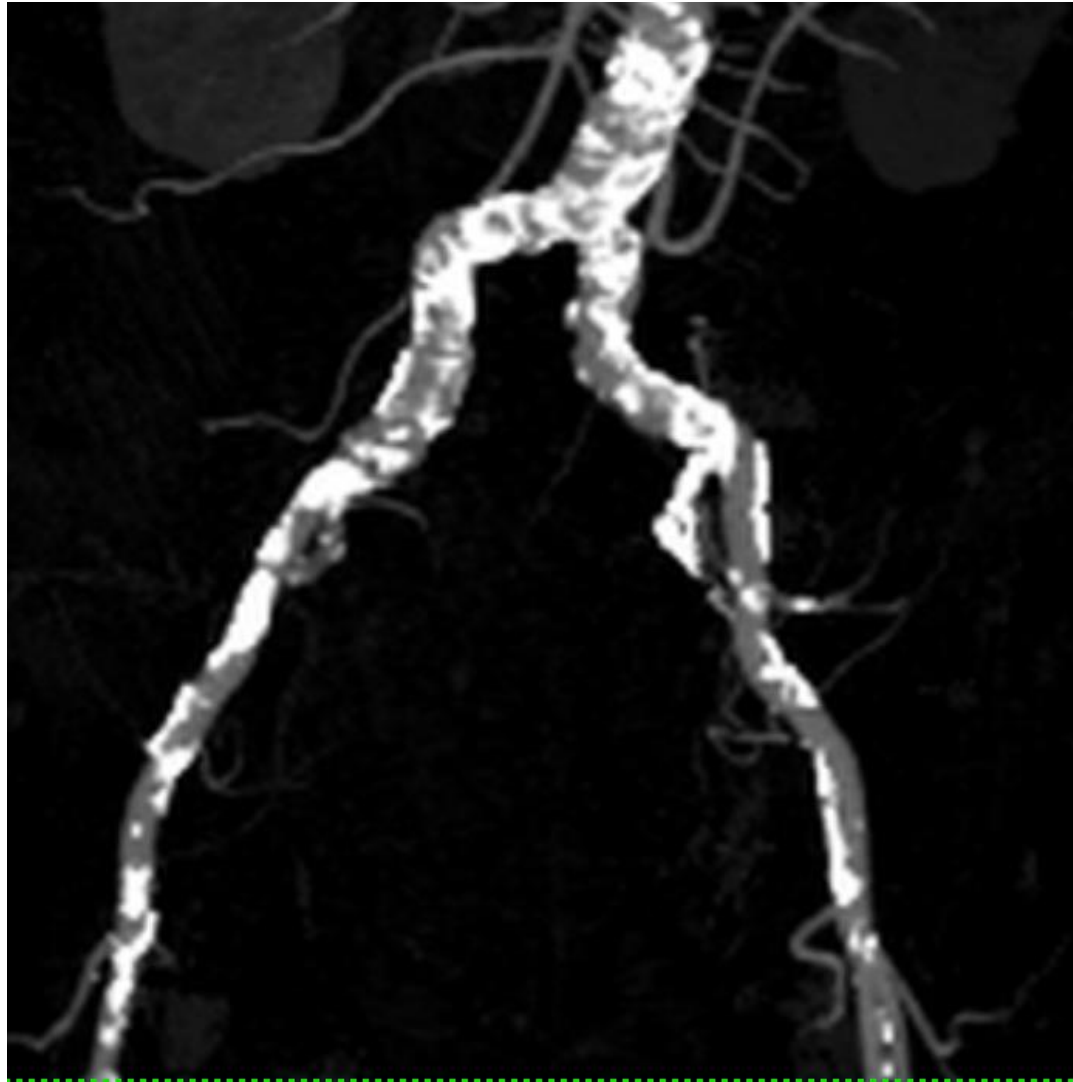


Figure 3 Histograms showing the incidence of permanent pacemaker implantation after transcatheter aortic valve implantation using newgeneration prostheses.

Acorde a los accesos vasculares

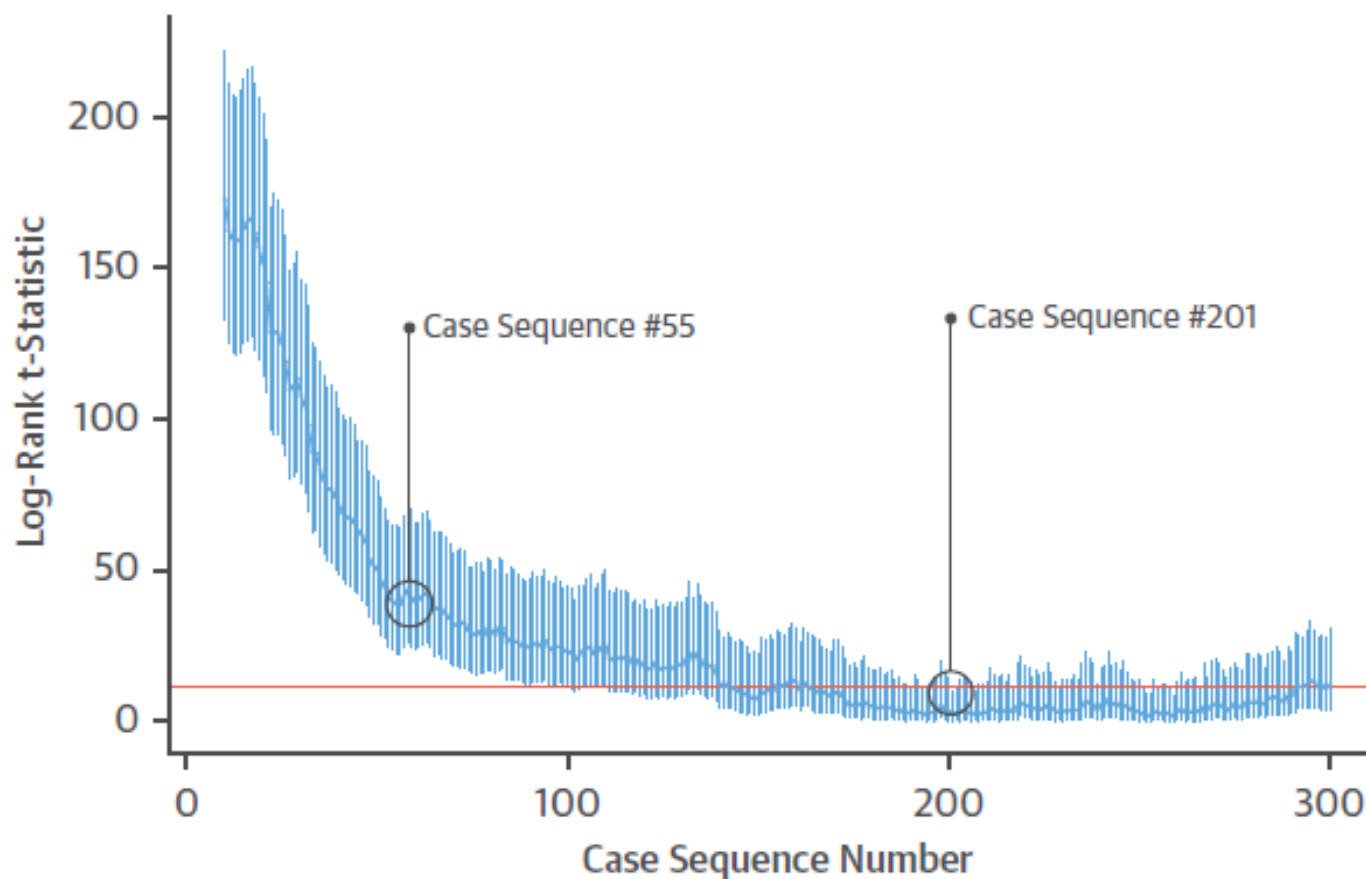


Vía de Acceso

CoreValve® and CoreValve Evolut	23mm (18-20mm)	26mm (20-23mm)	29mm (23-27mm)	31mm (26-29mm)
AccuTrak® with Gore and Cook	18FR 20.4FR 21.8FR	18FR 20.4FR 21.8FR	18FR 20.4FR 21.8FR	18FR 20.4FR 21.8FR
Sapien™	23mm (18-22mm)	26mm (21-25mm)	<i>1 mm = French / 3</i>	
Redtroflex 3	22FR 25FR	25FR 28FR		
Sapien XT™	23mm (18-22mm)	26mm (21-25mm)	29mm (24-28mm)	
w/ EDW e-Sheath (Unexpanded and While Expanded):	20.1FR 26.7FR* 16FR EX	21.6FR 26.7FR* 18FR EX	24.0FR 29.7FR* 20FR EX	
20mm (16-19mm)	23mm (18-22mm)	26mm (21-25mm)	29mm (24-28mm)	Commander
18FR 24FR* 14FR EX	18FR 24FR* 14FR EX	18FR 24FR* 14FR EX	20.1FR 26.7FR* 16FR EX	

Experiencia del centro

Determination of the Learning Curve Threshold



Acceso al TAVI



¿Qué válvula
aprueba el
pagador?

**“Are there any more little details
I should know about the healthcare plan?”**