



**CACI – MAR DEL PLATA  
2011**

**INTERVENCIONISMO VASCULAR PERIFERICO**

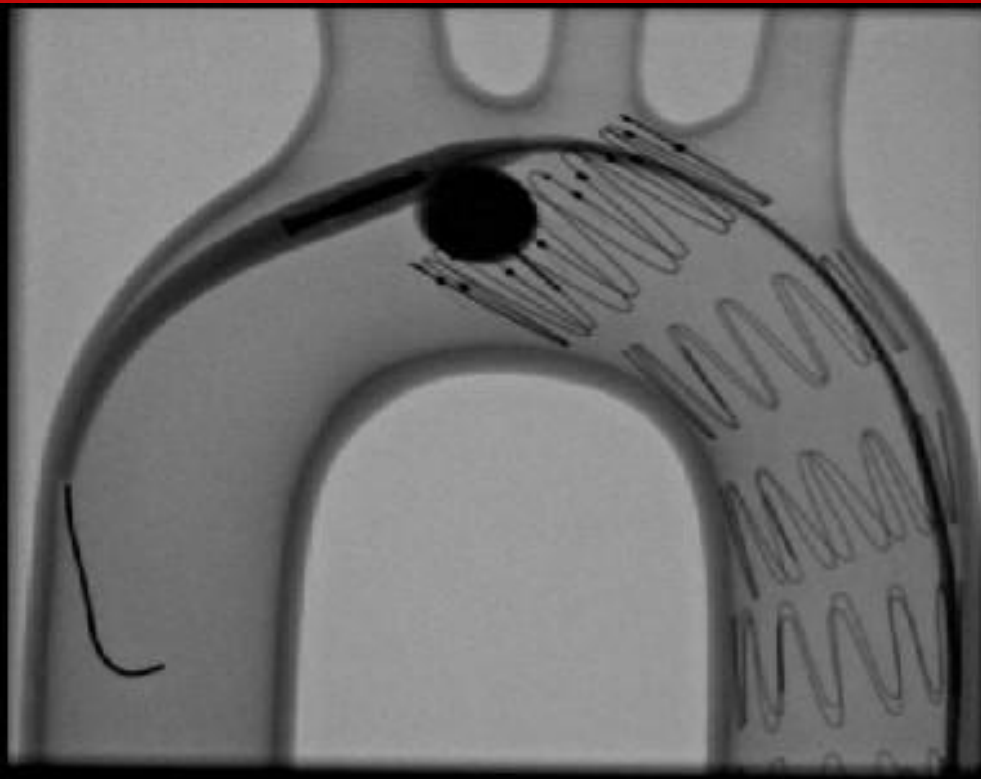
Contamos con TODO lo necesario para  
**INTERVENCIONISMO VASCULAR PERIFERICO**

- **ZENITH TORACICA PROFORM**
- **ZENITH TX2 DISPOSITIVO DE DISECCION**
- **ZENITH BIFURCADA**  
para ARTERIA ILIACA – HIPOGASTRICA
- **Stent Autoexpandible Periférico con DROGA**  
Zilver PTX

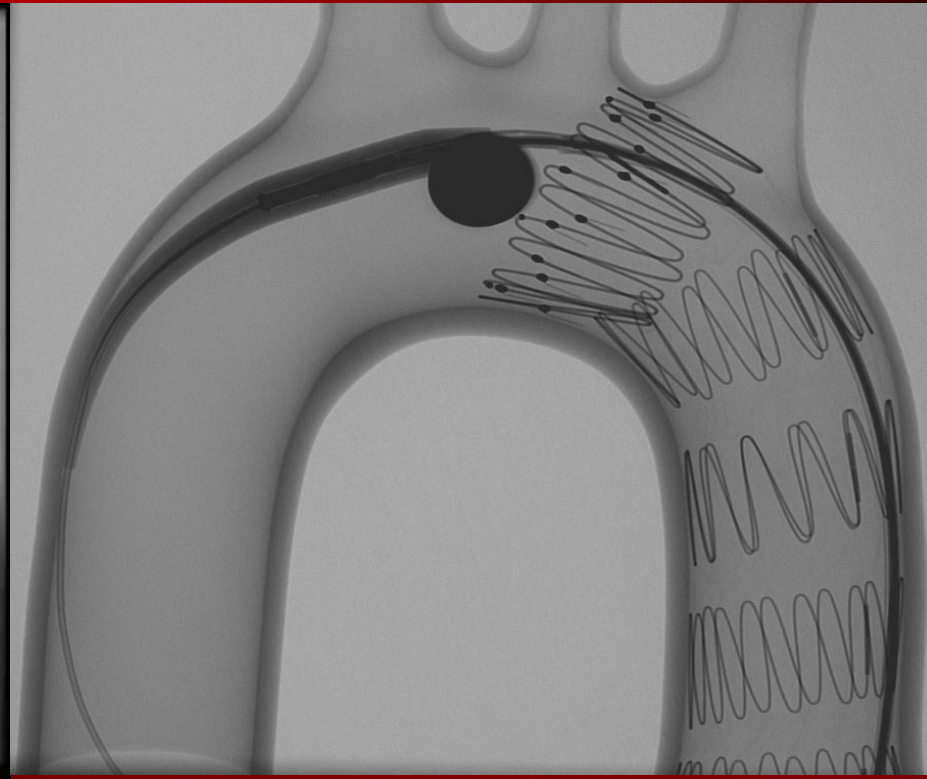
# PRO-FORM

Endoprótesis Torácica

## ZENITH TX2



sin Pro-Form



con Pro-Form

Gracias a Pro-Form, ZENITH TX2 logra la total adaptabilidad al arco aórtico.

## COMPONENTE PROXIMAL

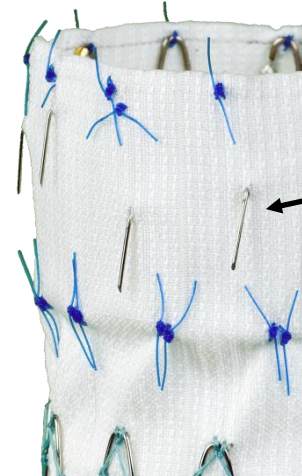
Formado por Z-Stents libres de Acero Inoxidable, recubiertos con Polyester tejido, que proporcionan un posicionamiento adecuado, y máxima fuerza columnar y flexibilidad a la prótesis.

Con marcas radiopacas que facilitan la visualización y el posicionamiento.

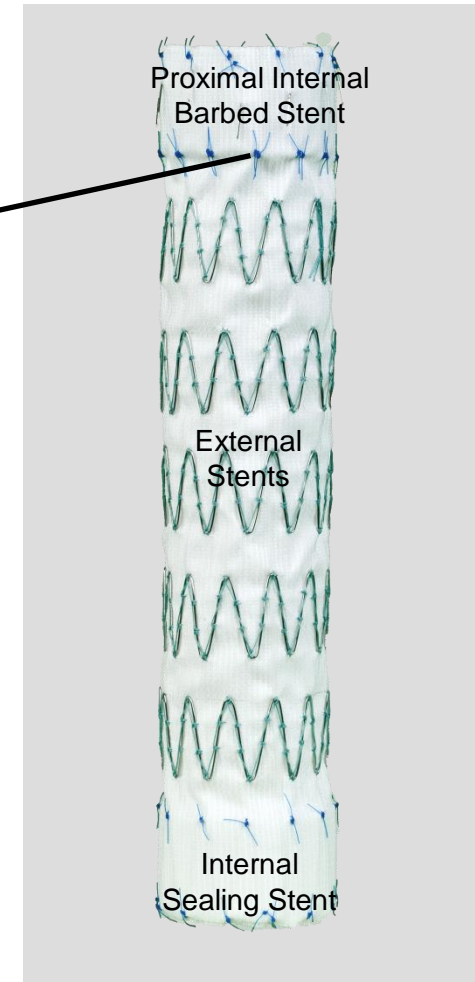
Dimensiones disponibles:

Diámetros de 28 a 42 mm

Largos de 108 a 216 mm



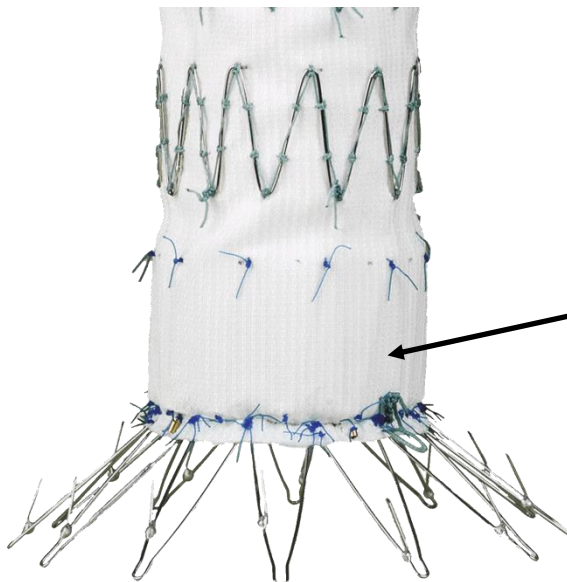
Barbed Stent  
que evita la  
migración distal



## COMPONENTE DISTAL

Dimensiones disponibles:  
Diámetros de 28 a 42 mm  
Largos de 127 a 207 mm

Barbed Stent que evita la migración proximal



## SISTEMA DE INTRODUCCIÓN

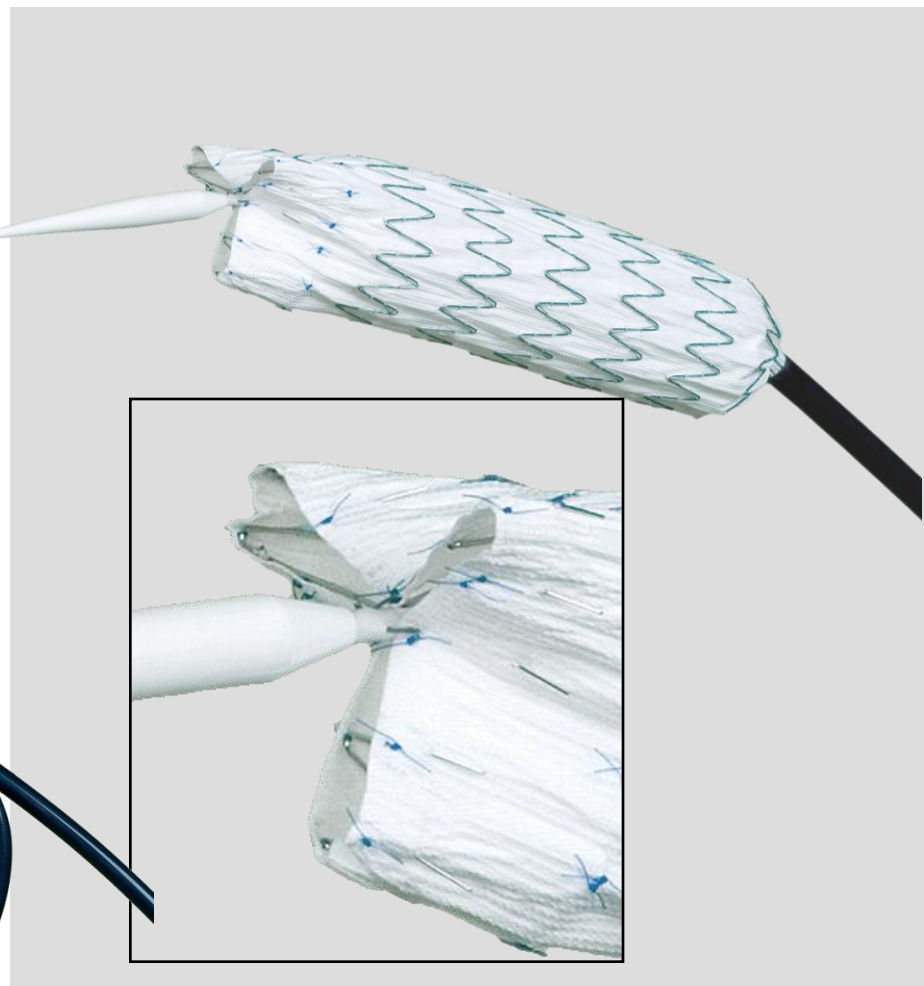
Vaina de recubrimiento hidrofílico

**FLEXOR**® de:

28 a 34 mm = 20 French

36 a 42 mm = 22 French

Sistema de Suturas Internas que estabilizan y permiten controlar la prótesis hasta el momento de su liberación.



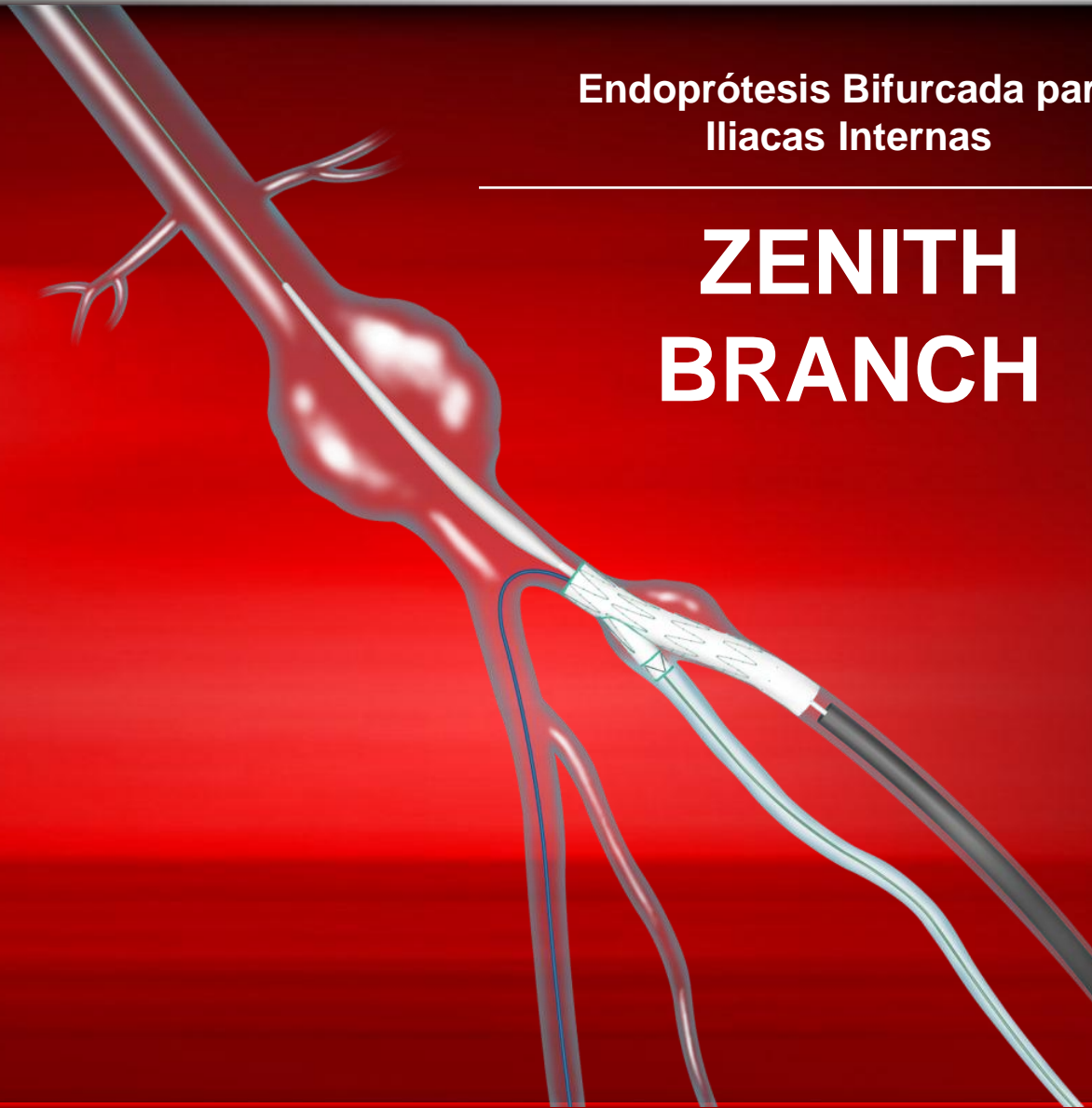
# ZENITH TX2 DISPOSITIVO DE DISECCION



Endoprótesis Bifurcada para  
Iliacas Internas

---

**ZENITH  
BRANCH**





### ENDOPROTESIS BIFURCADA PARA ILIACAS INTERNAS

Formado por Z-Stents libres de Acero Inoxidable, recubiertos con Polyester tejido. Incluye marcas radiopacas que facilitan la colocación y visualización.

Permite la preservación de la arteria Hipogastrica, evitando:

- DISFUNCION GLÚTEA
- DISFUNCION ERÉCTIL
- ISQUEMIA DEL SIGMOIDE, CÓLON Y PERÍNEO

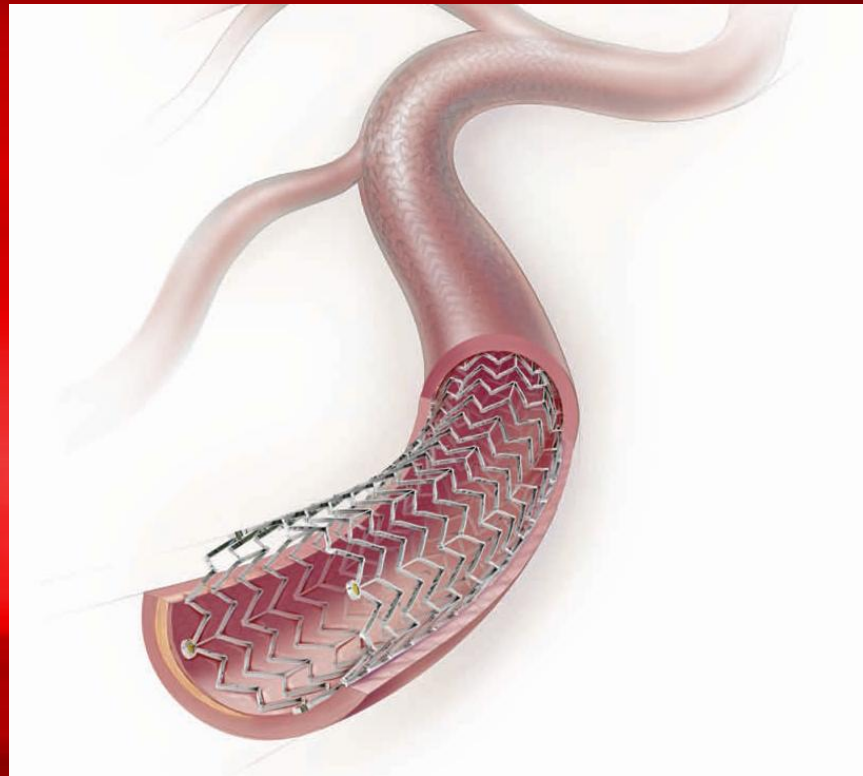
**Material disponible en stock permanente  
en caso de demanda.**



# ZENITH BRANCH



# Stent Autoexpandible Periférico con Droga



**ZILVER PTX (con Paclitaxel)**

## STENT ZILVER CON PACLITAXEL

### POSEE 15 VECES MENOS FRACTURAS QUE SU PRINCIPAL COMPETENCIA.

El Zilver PTX incorpora un diseño duradero de nueva generación que elimina casi por completo el riesgo de fractura del stent. Está **diseñado específicamente** para soportar las fuerzas dinámicas propias de la arteria femoral superficial mediante la optimización de la flexibilidad axial, la torsional y la de doblamiento.

### LIBERACION DE PACLITAXEL SIN POLIMEROS

Al eliminar la necesidad de un polímero que mantenga el fármaco sobre el stent, Cook ha logrado un gran avance médico, **evitando los riesgos potenciales** que supone dejar una sustancia plástica extraña permanente en el organismo.

### EL PACLITAXEL (PTX) IMPIDE PERMANENTEMENTE LA DIVISIÓN CELULAR.

Está demostrado que el Paclitaxel reduce la reestenosis arterial.

## STENT ZILVER CON PACLITAXEL.

Atributos del Stent Zilver :

- **MAXIMA FLEXIBILIDAD**
- **MAXIMA FUERZA RADIAL**
- **MICROPULIDO DE LA SUPERFICIE**

**MEDIDAS DISPONIBLES DEL ZILVER PTX:**

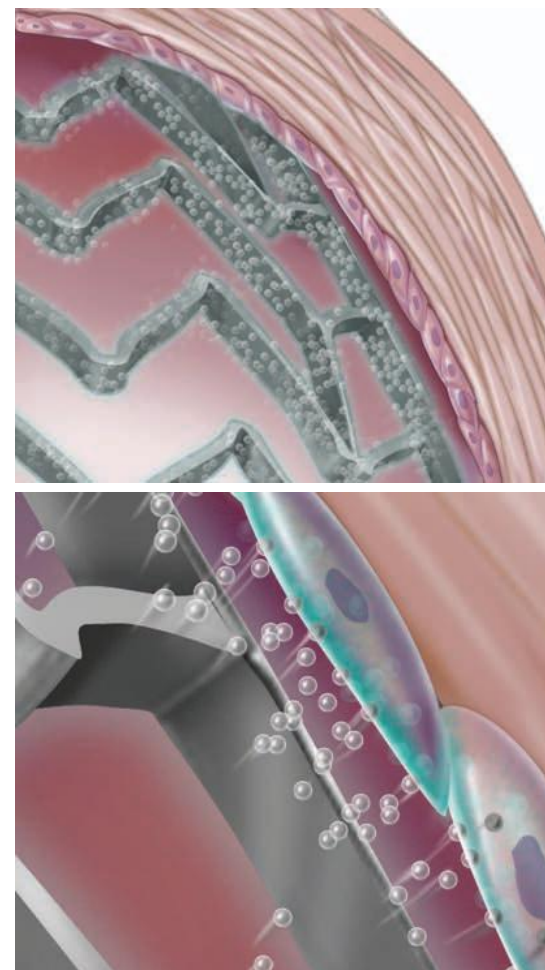
**DIAMETROS: 5 – 6 – 7 – 8 mm**

**LARGOS: 40 – 60 – 80 – 120 mm**

**SISTEMA INTRODUCTOR: 6 Fr FLEXOR**

**LARGO DEL SISTEMA INTRODUCTOR: 120 cm**

**GUIA: 0,035”**



**MUCHAS GRACIAS**