



COVIDIEN

# Angioplastia Carotídea

## Materiales

Mariela Gonçalves

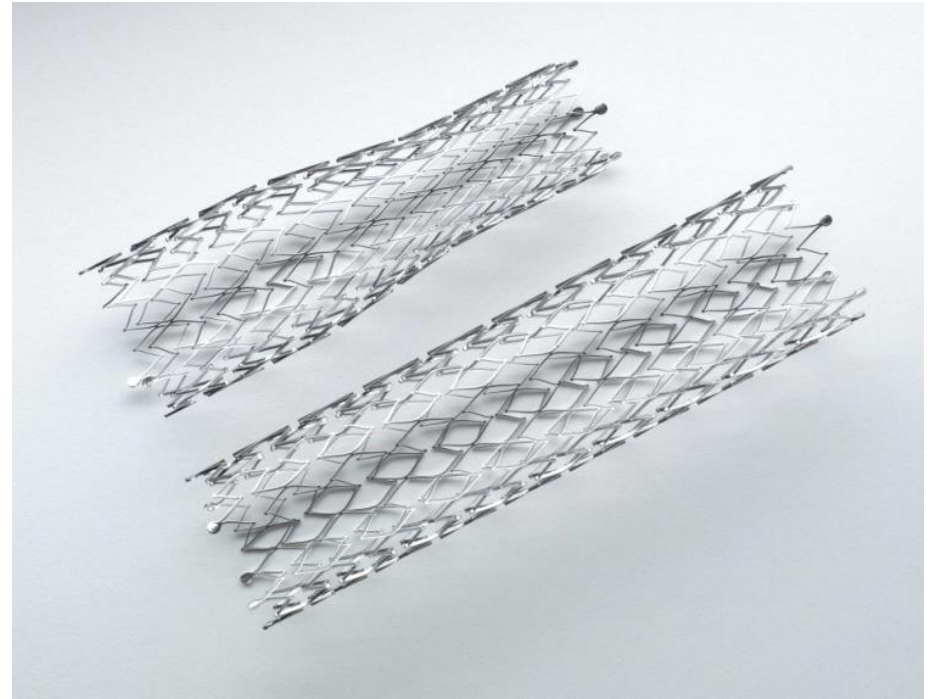
Especialista Clínica para Latinoamérica  
NV/AV

# Integridad, Honestidad, Seguridad y Calidad

Estamos comprometidos en conducir negocios con integridad y honestidad, en cumplimiento con todas las leyes locales y políticas de la empresa.

Estamos comprometidos a elaborar productos seguros y de la más alta calidad para nuestros Clientes.

# Stent Protégé RX



## Indicación:

- ✓ Tratamiento de estenosis en la **Carótida Común (CCA)**, **Carótida Interna (ICA)** y en la **bifurcación carotídea**
- ✓ Tratamiento en la **Ilíaca**
- ✓ Tratamiento en la **Subclavia**
- ✓ Tratamiento de neoplasias malignas en la **vía Biliar**

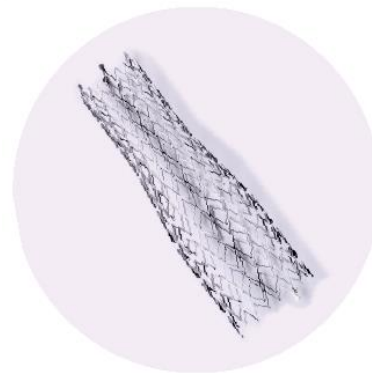
# Protégé RX - Características básicas

- ✓ Modelo Recto y Anatómico
- ✓ Autoexpandible,
- ✓ Material Nitinol
- ✓ Sin acortamiento
- ✓ Rápido Intercambio
- ✓ Sistema de entrega fácil
- ✓ Marca Media radiolúcida
- ✓ Marcas Radiopacas GPS™ (Tantalio)
- ✓ Sistema de retención EX.P.R.T.™ (Exact Placement Release Technology)
- ✓ Flexibilidad con resistencia
- ✓ Plataforma entrega puerto Rx – sale 28cm de la punta

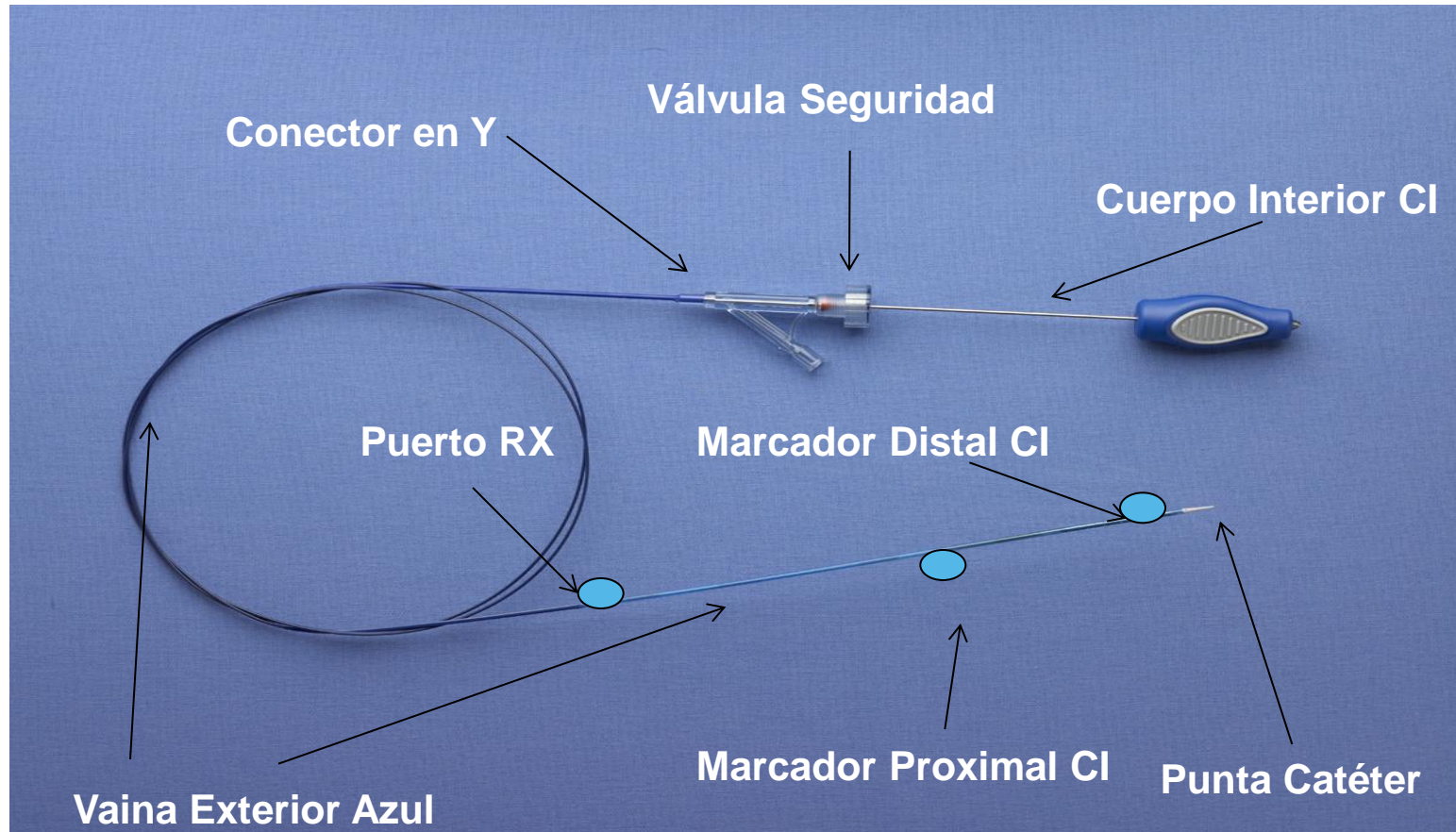


# Protégé RX - Especificaciones generales

✓ Guía Compatible	0.014"	0.014"
✓ Tamaño del introductor	8 Fr(ID .081)	8 Fr
✓ Diametros Stent (mm)	<b>6, 7, 8, 9, 10</b>	<b>8-6 y 10-7</b>
✓ Longitudes Stent (mm)	<b>20, 30, 40, 60</b>	<b>30 y 40</b>
✓ Perfil Proximal Vaina	3.1F	3.1F
✓ Longitud trabajo catéter	135cm	135cm
✓ Diseño del Stent	<b><u>Recto</u></b>	<b><u>Anatómico</u></b>



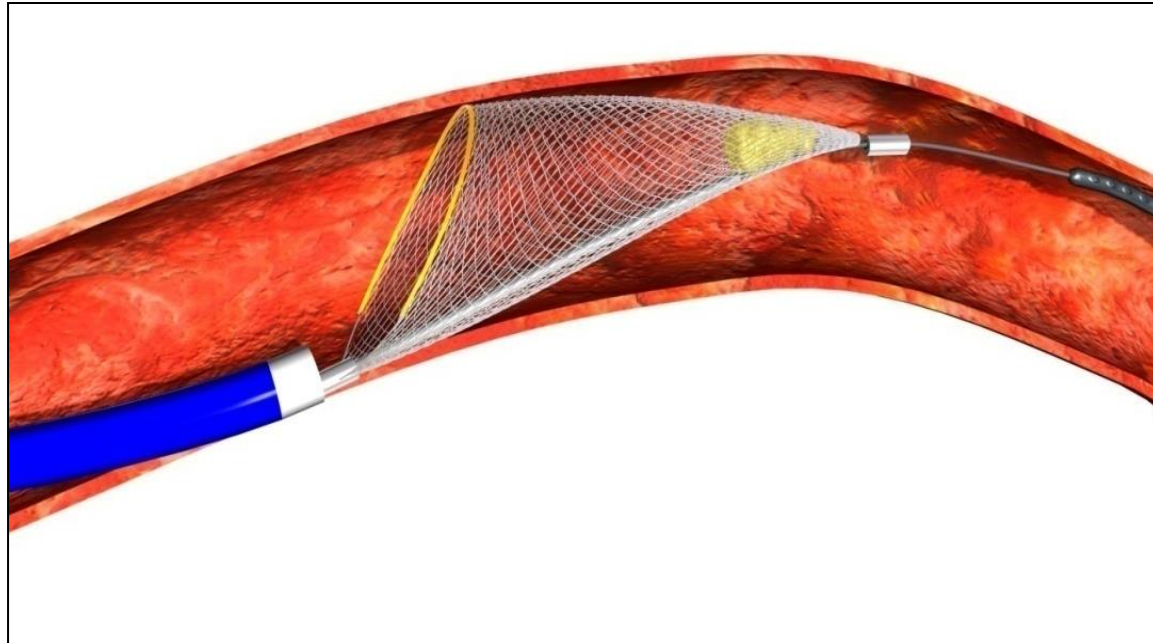
# Protégé RX - Diseño



# Protégé RX - Stent



# Spider FX - Filtro de Protección Embólica



## Indicación:

Protección de embolización distal en vasculatura general, incluyendo Periférica, Coronaria y **Carotídea**



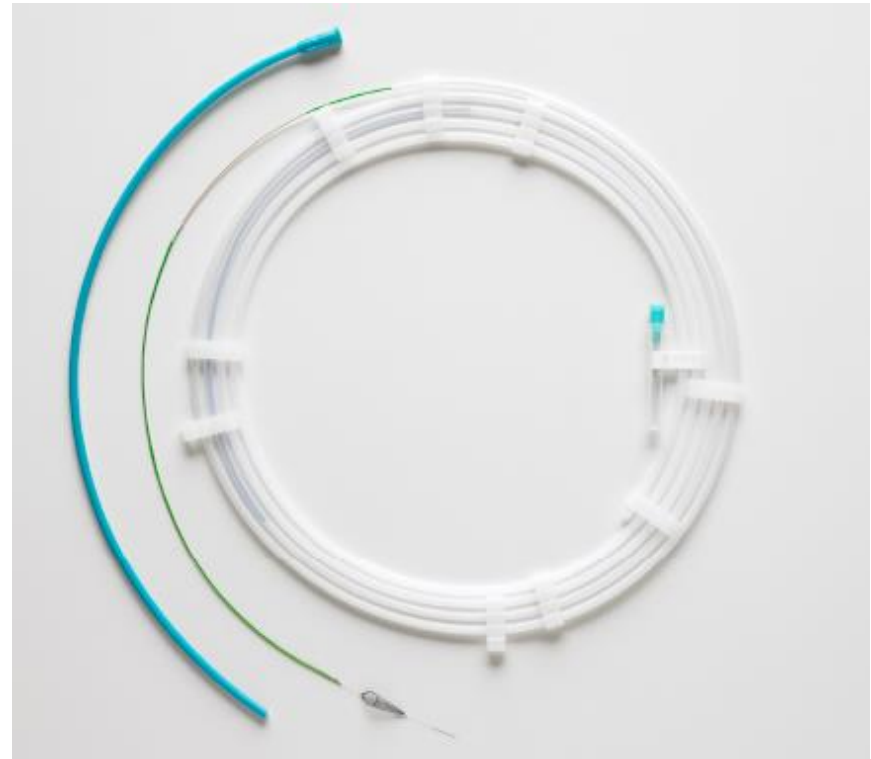
# Spider FX - Características



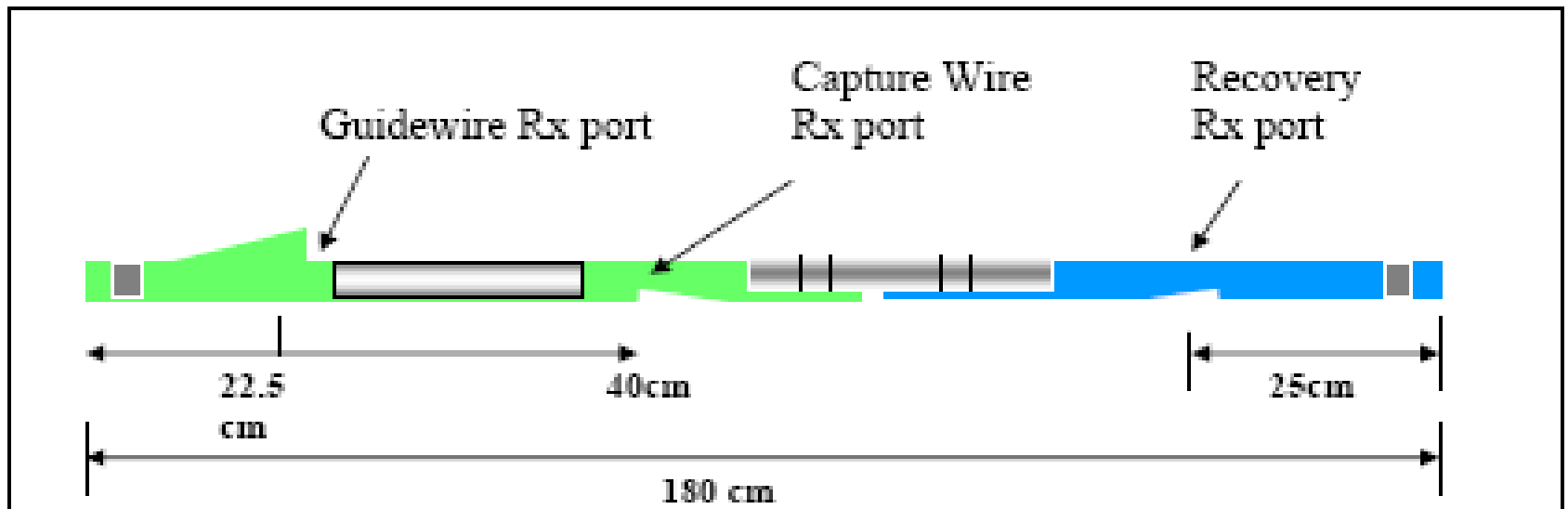
- ✓ Trenza de Nitinol con recubrimiento de heparina
- ✓ Disponible en 5 tamaños (3, 4, 5, 6, 7mm)
- ✓ Conectado a un Hipotubo flexible para óptimo desempeño en vasos tortuosos
- ✓ Filtro con movimientos longitudinal y rotacional
- ✓ Indicador Proximal en su apertura que proporciona una visualización precisa de su boca

# Spider FX - Características

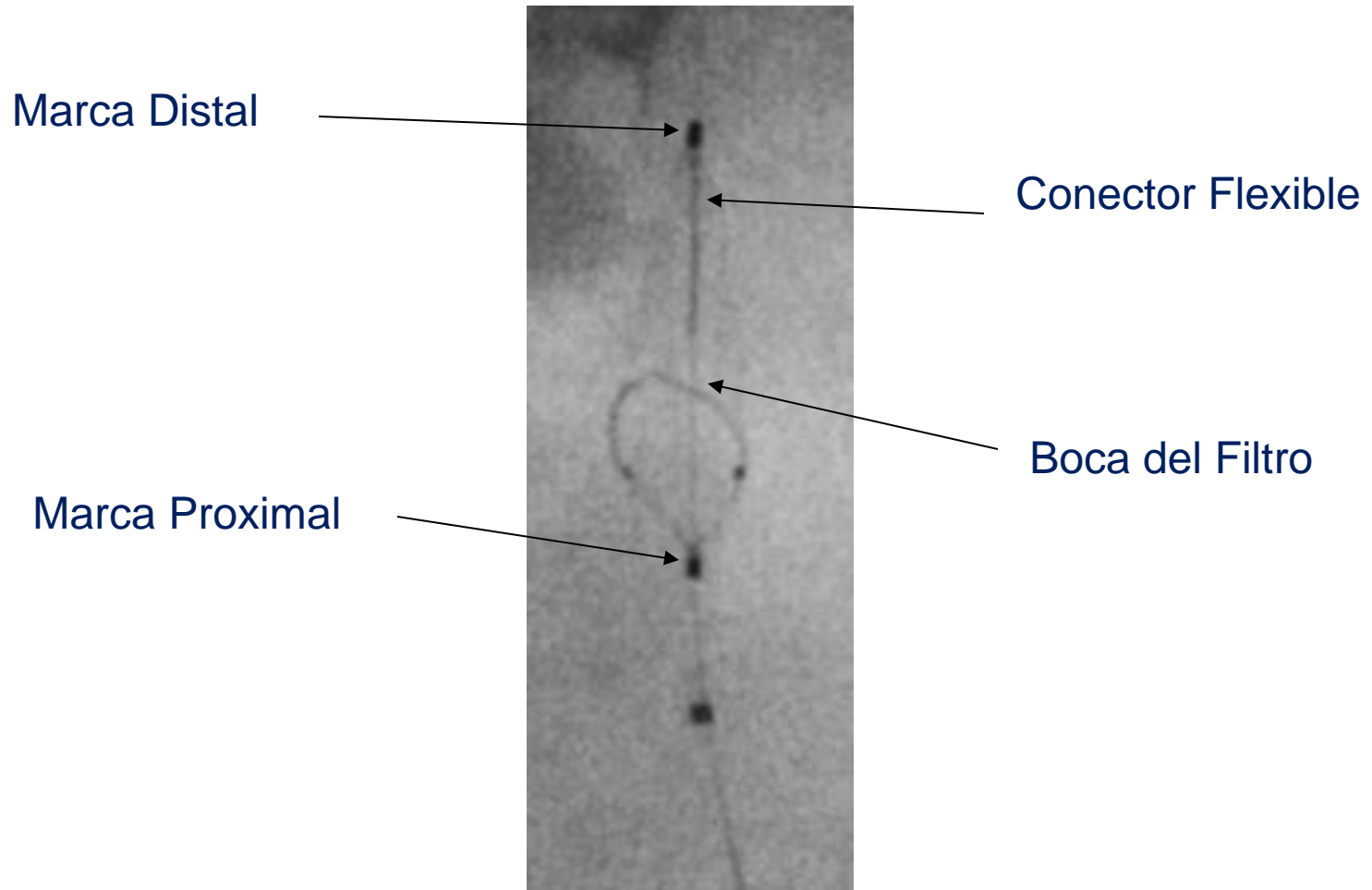
- ✓ Guía de Elección 0.014" o 0.018"
- ✓ Compatible con Catéter Guía 6Fr (ID .066") / Introductor 5Fr
- ✓ Intercambio Rápido
- ✓ Montado sobre guía principal de captura (190cm o 320cm)
- ✓ Marca blanca sobre Guía principal indicando puerto de salida
- ✓ Aguja para purgado incluida



# Spider FX - Característica de Diseño



# Spider FX - Visibilidad





COVIDIEN

Mariela Gonçalves  
Especialista Clínica para Latinoamérica  
NV/AV  
[Mariela.Goncalves@covidien.com](mailto:Mariela.Goncalves@covidien.com)